

# CONTAINER-TRÄGER

OLYMPUS 24 | OLYMPUS 25 | OLYMPUS 30



**KAPAZITÄT MIT KLASSE**

**VGN**  
VAN GINKEL MACHINES

# KAPAZITÄT MIT KLASSE



Van Ginkel Machines ist spezialisiert auf die Herstellung von Kippanhängern für Landwirtschaft, Erdbau und Straßenbau. Das umfangreiche Standardsortiment kann optional an die Wünsche des Anwenders angepasst werden. Darüber hinaus bestehen

immer Möglichkeiten, auf spezielle Wünsche einzugehen. Das Team in Groenekan sucht täglich nach Verbesserungen an bestehenden Produkten, nach Möglichkeiten für neue Modelle und Erweiterungen des aktuellen Programms.



VAN GINKEL MACHINES

- ⊙ **Maximale Lebensdauer**
- ⊙ **Bester in seiner Klasse**
- ⊙ **Eigene Produktion**
- ⊙ **Durchdachtes Konzept**
- ⊙ **Hochwertige Verarbeitung**
- ⊙ **Maximale Nutzlast**

***'Was wir von  
Benutzern hören,  
wenden wir am  
Reißbrett an!'***



# ALLROUND-MASCHINE

## OLYMPUS 24 | OLYMPUS 25

Der Container-Träger von VGM bietet Ihnen die Möglichkeit, mit einem Fahrgestell mehrere Tätigkeiten auszuführen. Durch die schnellen Umrüstzeiten ist es zum Beispiel möglich, mit diesem System Containertransporte durchzuführen oder im Frühjahr abwechselnd eine Erdschaufel und einen Silageaufbau einzusetzen. Der VGM Containerträger ist mit verschiedenen Konstruktionsoptionen erhältlich. Das sorgt für eine Allroundmaschine, die für jedes Unternehmen geeignet ist.





# HAKENARM

## MIT BLICK FÜRS DETAIL



1



**Bedienung**

Das funktionelle Design unseres Schaltkastens macht die Bedienung des Hakenarms intuitiver und effizienter.

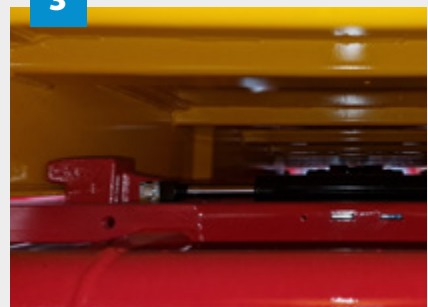
2



**Drehpunkte**

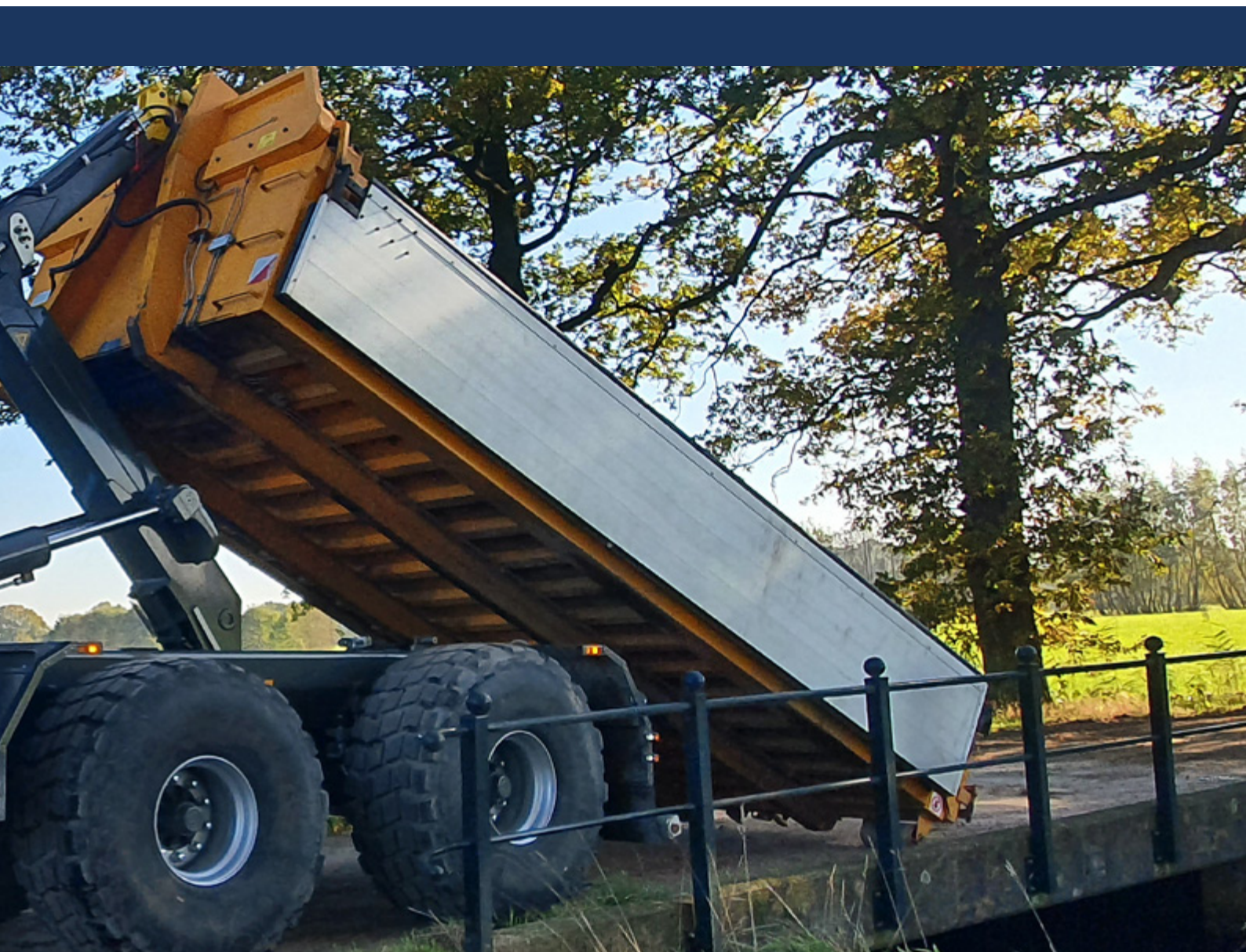
Dank der geschickten Positionierung der Drehpunkte benötigt das System weniger Hubkraft. Das sorgt für eine höhere Hubkapazität.

3

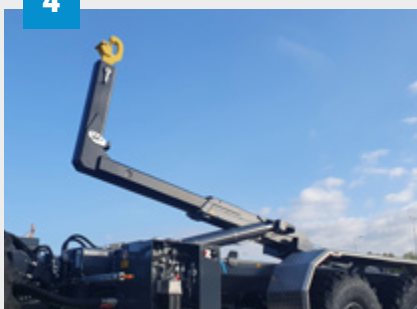


**Container-Verriegelung**

Die einfache und robuste hydraulische Verriegelung ermöglicht es, jeden beliebigen Container auf Ihrem System zu verriegeln. Die bewährte hydraulische Verriegelung sichert die Ladung jedes Mal aufs Neue.



4



### Teleskoparm

Mit dem robusten, stufenlos verstellbaren Teleskoparm können Sie mühelos unterschiedliche Containerlängen aufnehmen.

5



### Einfaches Entladen

Der große Kippwinkel des Hakenarms ermöglicht ein einfaches und schnelles Entladen der Ladung – in Verbindung mit einem VGM Kipper-Container die ideale Kombination.

6



### Haken

Der Haken ist serienmäßig mit einer Verriegelung ausgestattet und aus hochwertigem Stahl gefertigt. Der Haken ist außerdem leicht austauschbar.

# TANDEM

## PERFEKTE BODENANPASSUNG



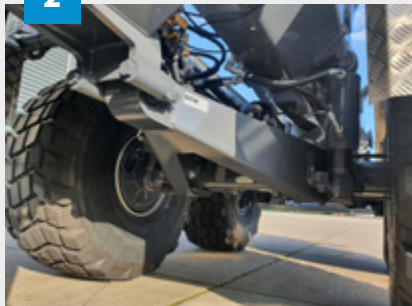
1



Schmales Fahrgestell

Die kompakte Bauweise und die integrierte Triangel-Aufhängung sorgen für maximale Stabilität und sehr hohe Torsionssteifigkeit.

2



DynAx

Die DynAx Triangel-Achsaufhängung eignet sich ausgezeichnet für schwieriges und schwer befahrbares Gelände. Durch große Feder- und Pendelwege behalten die Räder stets Bodenkontakt.

3



Deichsel

Die hydraulisch gefederte Deichselaufhängung sorgt für einen unübertroffenen Fahrkomfort. Außerdem hat sie einen vollständig integrierten Schleppfuß. Das führt zu einer hohen Bodenfreiheit.





4



**Großer Lenkwinkel**

Das schmale Fahrgestell in Kombination mit der DynAx-Triangelauflösung sorgt für eine hohe Wendigkeit.

5



**Klappbarer Stoßfänger**

Vollständig in Europa zugelassener Stoßfänger. Dieser Stoßfänger trägt zur Verkehrssicherheit bei, ohne zu behindern.

6



**Rückseite**

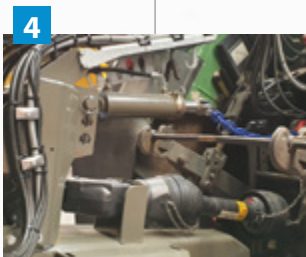
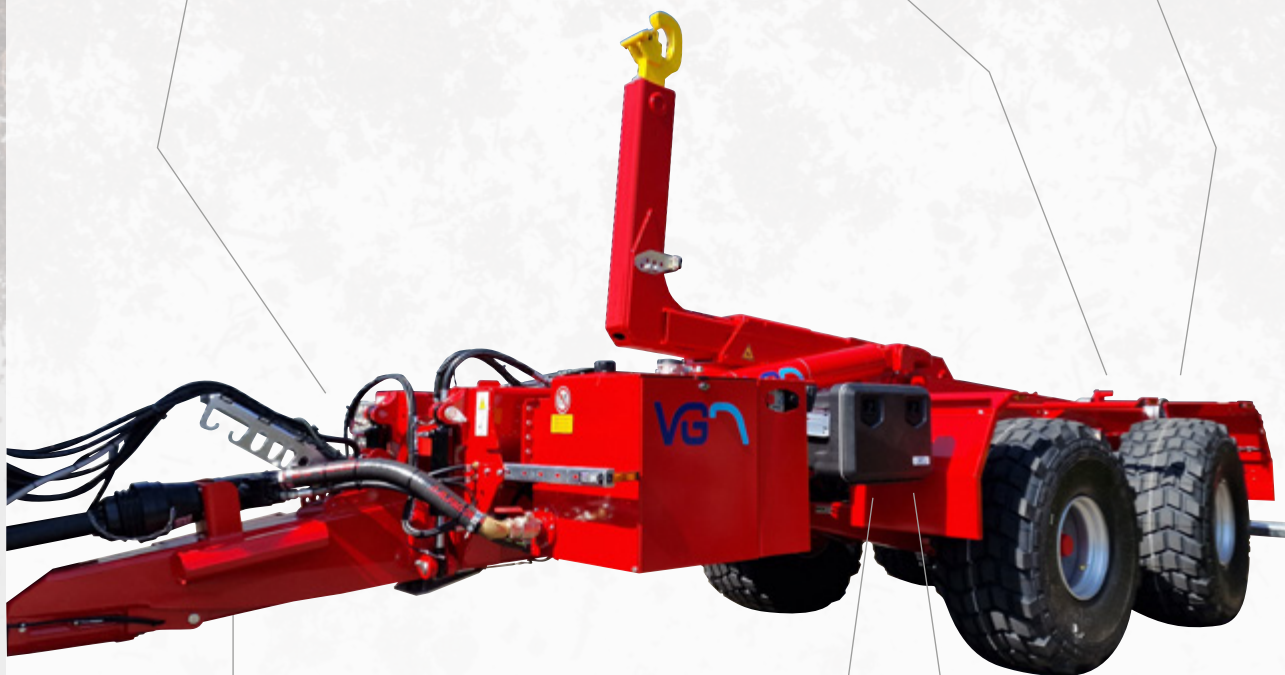
Am Heck des Hakenarm-Trägers ist serienmäßig ein doppelwirkendes Ventil angebracht. Weiterhin sind auch Vorbereitungen für zusätzliche Optionen wie Arbeitsscheinwerfer, Anhängerkupplung etc. vorhanden

# TANDEM

● Standard ○ optional × nicht lieferbar

## TECHNISCHE DATEN

	OLYMPUS 24	OLYMPUS 25
Tandem-Schwerlast-Containerträger	●	●
Hydraulischer doppelwirkender Stützfuß	●	●
Umrissbeleuchtung	●	●
Drehbare Zugöse	●	●
LED-Beleuchtung	●	●
Schlauchhalterung an der Deichsel	●	●
Hydraulisch gefederte Deichsel	●	●
Ohne Reifen und Räder	●	●
Schiebehub 1,4 m	●	●
Kupplungshöhe 1450	●	●
Elektrisch von der Kabine aus bedienbar	●	●
Hydraulische Innenverriegelung	●	●
130-Liter/min-Hydraulikpumpe	●	●
Weitwinkelzapfwelle	●	●
4 Räder luftgebremst (410 x 180)	●	●
2 Achsen hydraulisch gefedert DynAx	●	●
Achsabstand 1800 mm	●	●
Achsabstützung	●	●
RDW-Prüfung	●	●
Sandgestrahlt und spritzlackiert in 2K-EP-Grundierung und 2K-PU-Decklack	●	●
Hydraulischer Schleppfuß mit Handpumpe	○	○
Abschließbare Bedieneinheit	○	○
2 Arbeitsscheinwerfer am Heck	○	○
Folgesteckdose am Heck	○	○
Warnsummer für Rückwärtsfahrt	○	○
5 Werkzeugkasten aus Kunststoff	○	○
Scharmüller Kugelkupplung K80	○	○
Scharmüller Kugelkupplung K50	○	○
Spritzlackiert in Firmenfarbe (max. 1 Farbe)	○	○
1 Automatisches Schmiersystem	○	○
Schaufelhalter	○	○
ZK2-Stoßfänger hydraulisch hochklappbar	○	○
4 Oberer Zugzylinder	○	○
Halbautomatische Höhenregelung	○	○
Achs-Wiegesystem	○	○
Gelenkhakenmast	○	○
Liftachse	○	○
Deckplanengestell	○	○
Höhenverstellbarer Haken	○	○
Eilgang	○	○
3 Schnellspanner am Heck	○	○
6 Aluminium-Kotflügel	○	○
2 Folgeanhängerkupplung am Heck	○	○
Hydraulisch zwangsgelenkte Hinterachse	○	○



# UNEINGESCHRÄNKT EINSETZBAR

## OLYMPUS 30

Der VGM Hakenarm-Träger OLYMPUS 30 ist für den täglichen Einsatz unter schwersten Bedingungen ausgelegt und für seine Zuverlässigkeit und niedrigen Wartungskosten bekannt. Der bewährte innovative Charakter von VGM macht den VGM Hakenarm-Träger OLYMPUS 30 zum fortschrittlichsten System auf dem Markt und ausgezeichnet geeignet für eine Vielzahl unterschiedlicher Aufgaben.





# TRIDEM

## STARKER ALLESKÖNNER



1



### Fahrzeugbreite

Durch die schlanke Konstruktion des Fahrgestells hält der Hakenarm-Träger die gesetzlich vorgeschriebene Fahrzeugbreite ein.

2



### Größtmögliche Reifen

Das VGM-Fahrgestell bietet die Möglichkeit, jede Reifengröße zu montieren.

3



### Höhenregelung

Unser Höhenregelungssystem DynAx sorgt für hohen Fahrkomfort während der Fahrt und ist über die Bedieneinheit in jeder Höhe/Position einstellbar.



4



#### Wartungsarme Aufhängung

Die DynAx-Triangelaufhängung ist mit wartungsarmer Gummilagerung ausgestattet. Dadurch haben Sie minimale Wartungskosten und eine lange Lebensdauer.

5



#### Hochwertige Verarbeitung

Für eine optimale Haftung werden alle Bauteile sandgestrahlt und anschließend mit hochwertigem Zweikomponentenlack spritzlackiert. Das führt zu einer hohen Lebensdauer.

6



#### Deichsel

Die Deichsel ist kompakt gebaut und hat eine geschlossene Konstruktion. Durch die ideale Position der Aufhängung ist damit für eine perfekte Zuglinie unter schwierigen Bedingungen gesorgt.

		OLYMPUS 30
	Tridem-Schwerlast-Containerträger	●
	Hydraulischer doppelwirkender Stützfuß	●
3	Umrissbeleuchtung	●
	Drehbare Zugöse	●
	Schlauchhalterung an der Deichsel	●
	Hydraulisch gefederte Deichsel	●
	Ohne Reifen und Räder	●
	Schiebehub 1,4 m	●
	Kupplungshöhe 1450	●
	Elektrisch von der Kabine aus bedienbar	●
	Hydraulische Innenverriegelung	●
	130-Liter/min-Hydraulikpumpe	●
	Weitwinkelzapfwelle	●
	6 Räder luftgebremst (410 x 180)	●
	Erste und dritte Achse hydraulisch gelenkt, zweite Achse fest	●
	Alle drei Achsen hydraulisch gefedert DynAx	●
	Achsabstand 1800 mm	●
5	Achsabstützung	●
	LED-Beleuchtung	●
	Sandgestrahlt und spritzlackiert in 2K-EP-Grundierung und 2K-PU-Decklack	●
	RDW-Prüfung	●
	Hydraulischer Schleppfuß mit Handpumpe	○
	Abschließbare Bedieneinheit	○
6	2 Arbeitsscheinwerfer am Heck	○
	Folgesteckdose am Heck	○
	Warnsummer für Rückwärtsfahrt	○
	Werkzeugkasten aus Kunststoff	○
	Scharmüller Kugelkupplung K80	○
	Scharmüller Kugelkupplung K50	○
	Spritzlackiert in Firmenfarbe (max. 1 Farbe)	○
	Automatisches Schmiersystem	○
	Schaufelhalter	○
	ZK2-Stoßfänger hydraulisch hochklappbar	○
	Oberer Zugzylinder	○
	Halbautomatische Höhenregelung	○
	Achs-Wiegesystem	○
	Gelenkhakenmast	○
	Liftachse	○
2	Deckplanengestell	○
	Höhenverstellbarer Haken	○
4	Eilgang	○
1	Hilfszylinder	○
	Folgeanhängerkupplung am Heck	○





# TANDEM & TRIDEM

## TECHNISCHE INFORMATIONEN



<b>Kapazität</b>	24.000 kg	25.000 kg	30.000 kg
<b>Systemlänge</b>	5300 mm	5700 mm	6700 mm
<b>Minimale Containerlänge</b>	4100 mm	4500 mm	5150 mm
<b>Maximale Containerlänge</b>	5500 mm	6000 mm	7000 mm
<b>Spurweite</b>	1950 mm	2050 mm	2050 mm
<b>10-Loch-Achsen</b>	□150, 410x180	□150, 410x180	□150, 410x180
<b>Anzahl Räder mit Bremsen</b>	4	4	6



## VGM KIPPER-CONTAINER

Van Ginkel Machines verfügt über reiche Erfahrung mit der Herstellung von Absetzcontainern aller Art. Der VGM Container zeichnet sich durch seine hervorragende Qualität und Langlebigkeit aus. Die Stärke des Containers liegt nicht nur in der Konstruktion und im Aufbau, sondern auch im Gewicht und in den verwendeten Materialien. Auf Wunsch passt VGM das Standardmodell an Ihre Wünsche an. Auch Maßanfertigungen sind möglich.



Die Gestaltung und die technischen Daten der Produkte in dieser Broschüre können sich in Weiterentwicklung befinden und deshalb von den derzeitigen Eigenschaften abweichen. Änderungen, Druck- und Satzfehler vorbehalten. Lieferung nach den Bedingungen der Metaalunie, hinterlegt in der Kanzlei des Arrondissementgerichts Rotterdam, gemäß der letzten dort hinterlegten Fassung.

© 2023 Van Ginkel Machines. Alle Rechte vorbehalten.



**KAPAZITÄT  
MIT  
KLASSE**



**VAN GINKEL MACHINES**

Groenekansweg 26  
3737 AG Groenekan  
Niederlande  
Tel. +31 (0)346 218118  
E-mail: [info@vanginkelmachines.nl](mailto:info@vanginkelmachines.nl)  
Internet: [www.vanginkelmachines.nl](http://www.vanginkelmachines.nl)