

SANDKIPPANHÄNGER

ROCKY

14 | 16 | 18 | 18-L | 18-XL | 22-L | 24 | 24-L | 24-XL | 26 | 26-L | 26-XL | 34 | 35 | 36



KAPAZITÄT MIT KLASSE



VAN GINKEL MACHINES

KAPAZITÄT MIT KLASSE



Van Ginkel Machines ist spezialisiert auf die Herstellung von Kippanhängern für Landwirtschaft, Erdbau und Straßenbau. Das umfangreiche Standardsortiment kann optional an die Wünsche des Anwenders angepasst werden. Darüber hinaus bestehen

immer Möglichkeiten, auf spezielle Wünsche einzugehen. Das Team in Groenekan sucht täglich nach Verbesserungen an bestehenden Produkten, nach Möglichkeiten für neue Modelle und Erweiterungen des aktuellen Programms.



VAN GINKEL MACHINES



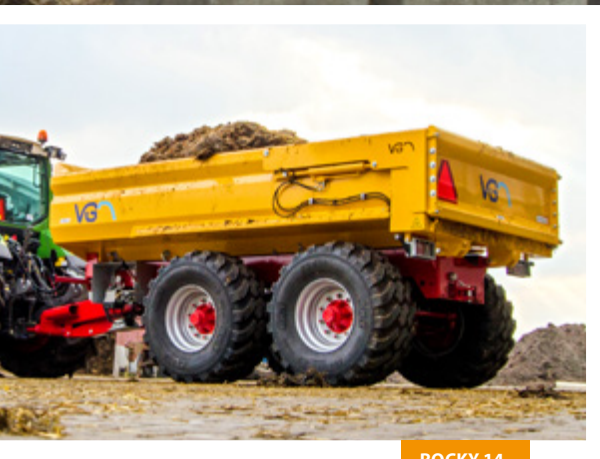
- ⊙ Maximale Lebensdauer
- ⊙ Bester in seiner Klasse
- ⊙ Eigene Produktion
- ⊙ Durchdachtes Konzept
- ⊙ Hochwertige Verarbeitung
- ⊙ Maximale Nutzlast

*'Was wir von
Benutzern hören,
wenden wir am
Reißbrett an!'*



DER KOMPAKTE SANDKIPPANHÄNGER

Der kompakte Sandkippanhänger ist ein robuster Tandemachs-Kippanhänger, der für schwere Arbeiten geeignet ist. Der Kippanhänger ist kompakt gebaut und kann dank seiner geringen Pritschenhöhe leicht mit einem kleineren Bagger beladen werden. Die Ladepritsche ist standardmäßig aus Hardox-Stahl gefertigt und verjüngt verlaufend ausgeführt. Der Kippanhänger ist nach Maß gefertigt und für fast jede Aufgabe geeignet.



ROCKY 14



ROCKY 16

TANDEM

PERFEKTE BODENANPASSUNG



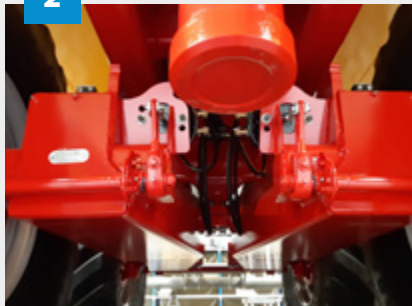
1



Kastenprofil-Fahrgestell

Das Fahrgestell besteht aus hochwertigen Kastenprofilen, die jederzeit eine größtmögliche Stabilität gewährleisten.

2



Hochbelastbarer Pendelverschluss

Die Tandemachse hat eine exzentrisch angeordnete Hauptachse mit austauschbaren Buchsen.

3



Deichsel

Die wartungsarme Deichselaufhängung sorgt für unübertroffenen Fahrkomfort. Außerdem hat sie einen vollständig integrierten Schleppfuß. Das führt zu einer hohen Bodenfreiheit.



4



Großer Lenkwinkel

Das schmale Fahrgestell in Kombination mit den Tandemachsen sorgt für eine sehr hohe Wendigkeit.

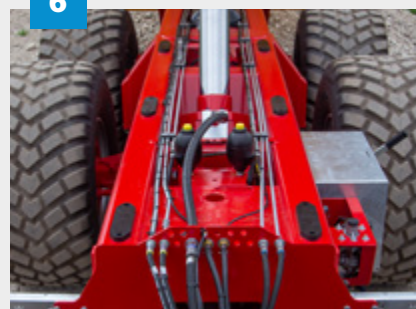
5



Klappbarer Stoßfänger

Vollständig in Europa zugelassener Stoßfänger. Dieser Stoßfänger trägt zur Verkehrssicherheit bei, ohne zu behindern.

6



Dämpfungsgummis

Die Ladepritsche wird vollständig durch hochbelastbare Gummis getragen. Das trägt zu einem verbessertem Fahrkomfort bei.

DER ROBUSTE SANDKIPPANHÄNGER

Mit ihrer geräumigen Ladepritsche eignen sich die Sandkippanhänger ideal für schwerere Arbeiten. Die 10-Loch-BPW-Achsen sorgen für perfektes Fahrverhalten und hohe Bremsleistung. Mit oder ohne Dachluken aus Aluminium und z.B. mit einer zwangsgelenkten Hinterachse als Option lieferbar. So wird ein Standardprodukt perfekt nach Maß für Sie gefertigt.



ROCKY 18-XL



ROCKY 18

LADEPRITSCHEN

BIS INS DETAIL DURCHDACHT



1



Abriebfeste Ladepritsche

Die Pritsche verläuft verjüngt zum leichteren Entladen. Das gesamte Pritsche ist zudem mit hochwertigem, verschleißfestem Stahl versehen.

2



Kippmulde vollständig verschweißt

Durch vollständiges Verschweißen der Ladepritsche wird Rost an den Nähten verhindert. Das gewährleistet eine lange Lebensdauer.

3



Hochbelastbare Zylinderbrücke

Die optimale Zylinderbrücke sorgt für eine gute Kraftverteilung über die Ladepritsche. Das Ergebnis ist eine gut zu entladende Ladepritsche.



4



LED-Umrissbeleuchtung

Die integrierte Umrissbeleuchtung bietet maximale Sicherheit und Sichtbarkeit im Straßenverkehr.

5



Hochwertige Verarbeitung

Für eine optimale Haftung werden alle Bauteile sandgestrahlt und anschließend mit hochwertigem Zweikomponentenlack spritzlackiert. Das gewährleistet eine hohe Lebensdauer.

6



Große Entladeöffnung

Der große Abstand zwischen dem Scharnierstift und der Rückseite der Heckklappe sorgt für eine große Entladeöffnung und ermöglicht die Verwendung von Aufsatzwänden.

KRAFT AUS ERFAHRUNG

Dies ist die absolute Spitze auf dem Markt für den Transport schwerer Lasten. Die vollverschweißten Schweißnähte und der verschleißfeste Hardox-Stahl garantieren eine lange Lebensdauer und minimale Wartungskosten. Das Fahrgestell besteht aus Kastenprofilen, die für hohe Stabilität sorgen.





ROCKY 26

ROCKY 24-XL

AUTOMATISCHES ABDECKSYSTEM

VGM MULTIKAPPEN

Die Multikappe ist das automatische Abdecksystem von VGM für Kippanhänger und Container. Der Antrieb der Multikappe erfolgt hydraulisch vom Traktor aus. Für jeden Kippanhänger steht die gewünschte Multikappe zur Auswahl.





STARKER ALLESKÖNNER

Dieser für den täglichen Einsatz unter schwersten Bedingungen ausgelegte Bodenkipper ist für seine Zuverlässigkeit und geringen Wartungskosten bekannt. Der bewährte innovative Charakter von VGM macht diesen Bodenkipper zum fortschrittlichsten System auf dem Markt und ausgezeichnet geeignet für eine Vielzahl unterschiedlicher Aufgaben.



ROCKY 26-L





ROCKY 26-XL

SCHWERLAST-SANDKIPPANHÄNGER

Dieser Schwerlast-Sandkippanhänger verfügt über die beste Technologie für schwierigste Bedingungen. Das Fahrgestell besteht aus einer Triangel-Achsaufhängung mit wartungsarmen Gummilagern. Das garantiert minimale Wartungskosten und eine lange Lebensdauer. Durch die große unabhängige Achspendelung passt sich dieser Sandkippanhänger an jeden Untergrund an.



ROCKY 34





ROCKY 36

TRIDEM

STARKER ALLESKÖNNER



1



Schmales Fahrgestell

Die kompakte Bauweise und die integrierte Triangel-Achsaufhängung sorgen für maximale Stabilität.

2



Größtmögliche Reifen

Das VGM-Fahrgestell bietet die Möglichkeit, jede gewünschte Reifengröße zu montieren.

3

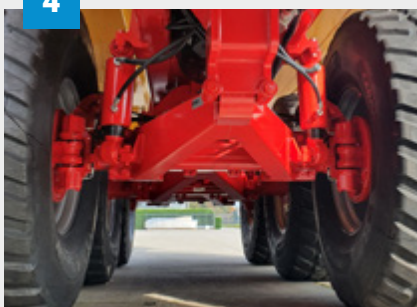


Höhenregelung

Unser Höhenregelsystem DynAx sorgt für hohen Fahrkomfort während der Fahrt und ist über die Bedieneinheit in jeder Höhe/Position einstellbar.



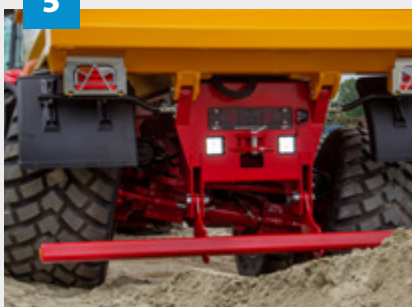
4



Wartungsarme Aufhängung

Die DynAx-Triangelaufhängung ist mit wartungsarmer Gummilagerung ausgestattet. Dadurch haben Sie minimale Wartungskosten und eine lange Lebensdauer.

5



Großer Federweg

Die DynAx-Triangelaufhängung eignet sich ausgezeichnet für schwieriges und schwer befahrbares Gelände. Durch große Feder- und Pendelwege behalten die Räder stets Bodenkontakt.

6



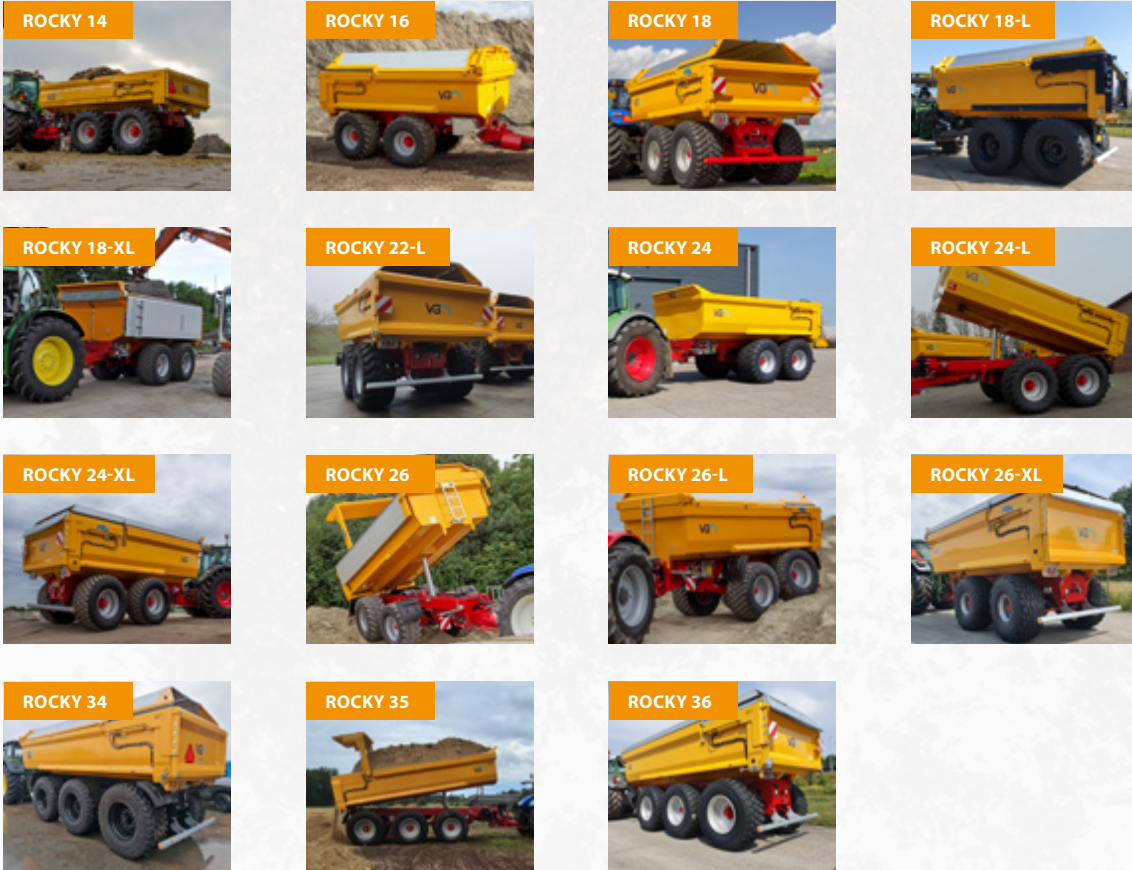
Deichsel

Die Deichsel ist kompakt gebaut und hat eine geschlossene Konstruktion. Durch die ideale Position der Aufhängung ist damit für eine perfekte Zuglinie unter schwierigen Bedingungen gesorgt.

STANDARD

● Standard ○ optional × nicht lieferbar

TECHNISCHE DATEN



	ROCKY 14	ROCKY 16	ROCKY 18	ROCKY 18-L	ROCKY 18-XL	ROCKY 22-L	ROCKY 24	ROCKY 24-L	ROCKY 24-XL	ROCKY 26	ROCKY 26-L	ROCKY 26-XL	ROCKY 34	ROCKY 35	ROCKY 36
Drehbare Zugöse Ø50 mm	●	●	●	●	●	●	●	●	●	●	●	●	●	●	●
Hydraulischer doppelwirkender Stützfuß, vom Traktor aus bedient	●	●	●	●	●	●	●	●	●	●	●	●	●	●	●
Schlauchhalterung an der Deichsel	●	●	●	●	●	●	●	●	●	●	●	●	●	●	●
Gummigefederte Deichsel	●	●	●	●	●	●	●	●	●	●	●	●	×	×	×
Hydraulisch gefederte Deichsel	×	×	×	×	×	○	○	○	○	○	○	○	●	●	●
Kippzylinder in kardanischer Aufhängung montiert	●	●	●	●	●	●	●	●	●	●	●	●	●	●	●
Verjüngt verlaufende Pritsche	●	●	●	●	●	●	●	●	●	●	●	●	●	●	●
Hydraulische doppelwirkende Heckklappe	●	●	●	●	●	●	●	●	●	●	●	●	●	●	●
An Ladepritsche verschraubte Kotflügel	●	●	●	●	●	●	●	●	●	●	●	●	●	●	●
LED-Beleuchtung	●	●	●	●	●	●	●	●	●	●	●	●	●	●	●
Umrissbeleuchtung im Kotflügel	●	●	●	●	●	●	●	●	●	●	●	●	●	●	●
Schwerlasttransport-Kipphanhänger mit Tandemachse	●	●	●	●	●	●	●	●	●	●	●	●	×	×	×
Schmiernippel an Achsschenkel mittig	●	●	●	●	●	●	●	●	●	●	●	●	×	×	×
Tridem Schwertransport-Kipphanhänger	×	×	×	×	×	×	×	×	×	×	×	×	●	●	●
Erste und dritte Achse zwangsgelenkt	×	×	×	×	×	×	×	×	×	×	×	×	●	●	●
Hydraulisch gefederte Triangel-Achsaufhängung DynAx	×	×	×	×	×	×	×	×	×	○	○	○	●	●	●
Ohne Reifen und Räder	●	●	●	●	●	●	●	●	●	●	●	●	●	●	●
Lastabhängige Druckluftbremsen	●	●	●	●	●	●	●	●	●	●	●	●	●	●	●
RDW-Zulassung für 40 km/h	●	●	●	●	●	●	●	●	●	●	●	●	●	●	●
Folgeanhängerkupplung am Heck	●	●	●	●	●	●	●	●	●	●	●	●	●	●	●

OPTIONAL

● Standard ○ optional × nicht lieferbar

	ROCKY 14	ROCKY 16	ROCKY 18	ROCKY 18-L	ROCKY 18-XL	ROCKY 22-L	ROCKY 24	ROCKY 24-L	ROCKY 24-XL	ROCKY 26	ROCKY 26-L	ROCKY 26-XL	ROCKY 34	ROCKY 35	ROCKY 36
Hydraulischer Stützfuß mit Handpumpe	○	○	○	○	○	○	○	○	○	○	○	○	○	○	○
Hydraulischer Stützfuß mit Sechshehgehahn	○	○	○	○	○	○	○	○	○	○	○	○	○	○	○
Kugelkupplung K80	○	○	○	○	○	○	○	○	○	○	○	○	○	○	○
Gelenkte Hinterachse	○	○	○	○	○	○	○	○	○	○	○	○	●	●	●
Kugelkupplung K50	○	○	○	○	○	○	○	○	○	○	○	○	○	○	○
Kommando-Lenkstange mit Schnellverschluss	×	×	×	○	○	○	○	○	○	○	○	○	×	×	×
Elektrische Ausrichtungssteuerung	○	○	○	○	○	○	○	○	○	○	○	○	○	○	○
2 Arbeitsscheinwerfer am Heck	○	○	○	○	○	○	○	○	○	○	○	○	○	○	○
2 Arbeitsscheinwerfer vorn	○	○	○	○	○	○	○	○	○	○	○	○	○	○	○
2 Blinker am Heck	○	○	○	○	○	○	○	○	○	○	○	○	○	○	○
Rückfahrkamera	○	○	○	○	○	○	○	○	○	○	○	○	○	○	○
Warnsummer für Rückwärtsfahrt	○	○	○	○	○	○	○	○	○	○	○	○	○	○	○
Folgesteckdose am Heck	○	○	○	○	○	○	○	○	○	○	○	○	○	○	○
Abschließbare Bedieneinheit	○	○	○	○	○	○	○	○	○	○	○	○	○	○	○
Werkzeugkasten aus Edelstahl	○	○	○	○	○	○	○	○	○	○	○	○	○	○	○
Werkzeugkasten aus Kunststoff	○	○	○	○	○	○	○	○	○	○	○	○	○	○	○
2 Kunststoff-Kotflügel vorn	○	○	○	○	○	○	○	○	○	○	○	○	○	○	○
2 Kunststoff-Kotflügel hinten	○	○	○	○	○	○	○	○	○	○	○	○	○	○	○
2 Aluminium-Kotflügel vorn	○	○	○	○	○	○	○	○	○	○	○	○	○	○	○
2 Aluminium-Kotflügel hinten	○	○	○	○	○	○	○	○	○	○	○	○	○	○	○
Hydraulisch hochklappbarer Stoßfänger	×	○	○	○	○	○	○	○	○	○	○	○	○	○	○
Schaufelhalter an Unterseite der Pritsche	○	○	○	○	○	○	○	○	○	○	○	○	○	○	○
Knebelverschlüsse links und rechts	○	○	○	○	○	○	○	○	○	○	○	○	○	○	○
Wassersperre	○	○	○	○	○	○	○	○	○	○	○	○	○	○	○
Treppe vorn an Aufbau	○	○	○	○	○	○	○	○	○	○	○	○	○	○	○
Stirnwand vorn an Pritsche	○	○	○	○	×	○	○	○	×	○	○	×	○	○	×
Aluminium-Abdecksystem MK 1	×	○	○	○	×	○	○	○	×	○	○	×	○	○	×
Aluminium-Abdecksystem MK 5	○	○	○	○	×	○	○	○	×	○	○	×	○	○	×
Aluminium-Abdecksystem MK 2	×	×	×	×	○	×	×	×	○	×	×	○	×	×	○
Asphaltklappe	×	×	×	×	○	×	×	×	○	×	×	○	×	×	○
Sicherung an Aluminium-Abdeckkluken	○	○	○	○	○	○	○	○	○	○	○	○	○	○	○
Nicht geeichtes Wiegesystem	×	×	×	×	×	×	×	×	×	○	○	○	○	○	○
Halbautomatische Höhenregelung	×	×	×	×	×	×	×	×	×	○	○	○	○	○	○
Kippbare Motor-Pumpen-Kombination auf LS	○	○	○	○	○	○	○	○	○	○	○	○	○	○	○
Kippen auf LS	○	○	○	○	○	○	○	○	○	○	○	○	○	○	○
Zapfwellenpumpe mit Weitwinkelzapfwelle	○	○	○	○	○	○	○	○	○	○	○	○	○	○	○
Schnellabsenkenventil	○	○	○	○	○	○	○	○	○	○	○	○	○	○	○
Vorderachse liftbar	×	×	×	×	×	×	×	×	×	×	×	×	○	○	○
Automatisches Schmieresystem	○	○	○	○	○	○	○	○	○	○	○	○	○	○	○
Spritzlackiert in Firmenfarbe (max. 2 Farben)	○	○	○	○	○	○	○	○	○	○	○	○	○	○	○

TANDEM

		ROCKY 14	ROCKY 16	ROCKY 18
Maße außen	Länge	5700 mm	5825 mm	6025 mm
	Breite	2400 mm	2450 mm	2550 mm
	Höhe	2060 mm	2255 mm	2465 mm
Innenmaße Pritsche	Länge	4300 mm	4300 mm	4500 mm
	Breite	2200 mm	2200 mm	2300 mm
	Höhe	700 mm	900 mm	900 mm
Spurweite		1750 mm	1900 mm	1950 mm
Plattenmaterial der Ladepritsche (HB 450)	Boden + Wand	5+4 mm	5+5 mm	6+6 mm
10-Loch-Achsen		□100, 400x80	□130, 406x120	□150, 410x180
Anzahl Räder mit Bremsen		4	4	4

		ROCKY 18-L	ROCKY 18-XL	ROCKY 22-L
Maße außen	Länge	6025 mm	6025 mm	6440 mm
	Breite	2550 mm	2550 mm	2550 mm
	Höhe	2615 mm	2745 mm	2615 mm
Innenmaße Pritsche	Länge	4500 mm	4500 mm	4750 mm
	Breite	2300 mm	2300 mm	2300 mm
	Höhe	1050 mm	1180 mm	1050 mm
Spurweite		1950 mm	1950 mm	1950 mm
Plattenmaterial der Ladepritsche (HB 450)	Boden + Wand	6+6 mm	6+6 mm	6+6 mm
10-Loch-Achsen		□150, 410x180	□150, 410x180	□150, 410x180
Anzahl Räder mit Bremsen		4	4	4

		ROCKY 24	ROCKY 24-L	ROCKY 24-XL
Maße außen	Länge	6690 mm	6690 mm	6690 mm
	Breite	2550 mm	2550 mm	2550 mm
	Höhe	2465 mm	2615 mm	2745 mm
Innenmaße Pritsche	Länge	5000 mm	5000 mm	5000 mm
	Breite	2300 mm	2300 mm	2300 mm
	Höhe	900 mm	1050 mm	1180 mm
Spurweite		1950 mm	1950 mm	1950 mm
Plattenmaterial der Ladepritsche (HB 450)	Boden + Wand	6+6 mm	6+6 mm	6+6 mm
10-Loch-Achsen		□150, 410x180	□150, 410x180	□150, 410x180
Anzahl Räder mit Bremsen		4	4	4

		ROCKY 26	ROCKY 26L	ROCKY 26XL
Maße außen	Länge	6990 mm	6990 mm	6990 mm
	Breite	2550 mm	2550 mm	2550 mm
	Höhe	2700 mm	2780 mm	2830 mm
Innenmaße Pritsche	Länge	5300 mm	5300 mm	5300 mm
	Breite	2300 mm	2300 mm	2300 mm
	Höhe	1050 mm	1130 mm	1180 mm
Spurweite		1950 mm	1950 mm	1950 mm
Plattenmaterial der Ladepritsche (HB 450)	Boden + Wand	6+6 mm	6+6 mm	6+6 mm
10-Loch-Achsen		□150, 410x180	□150, 410x180	□150, 410x180
Anzahl Räder mit Bremsen		4	4	4



ROCKY 26-L

TRIDEM

TECHNICAL INFORMATION

		ROCKY 34	ROCKY 35	ROCKY 36
Maße außen	Länge	8290 mm	8290 mm	8290 mm
	Breite	2550 mm	2550 mm	2550 mm
	Höhe	2700 mm	2780 mm	2830 mm
Innenmaße Pritsche	Länge	6600 mm	6600 mm	6600 mm
	Breite	2300 mm	2300 mm	2300 mm
	Höhe	1050 mm	1130 mm	1180 mm
Spurweite		1950 mm	1950 mm	1950 mm
Plattenmaterial der Ladepritsche (HB 450)	Boden + Wand	6+6 mm	6+6 mm	6+6 mm
10-Loch-Achsen		□150, 410x180	□150, 410x180	□150, 410x180
Anzahl Räder mit Bremsen		6	6	6



ROCKY 36



ROCKY 36



ROCKY 36



ROCKY 35



ROCKY 35



ROCKY 34



ROCKY 36



ROCKY 36



ROCKY 36

Die Gestaltung und die technischen Daten der Produkte in dieser Broschüre können sich in Weiterentwicklung befinden und deshalb von den derzeitigen Eigenschaften abweichen. Änderungen, Druck- und Satzfehler vorbehalten. Lieferung nach den Bedingungen der Metaalunie, hinterlegt in der Kanzlei des Arrondissementgerichts Rotterdam, gemäß der letzten dort hinterlegten Fassung.

© 2023 Van Ginkel Machines. Alle Rechte vorbehalten.



**KAPAZITÄT
MIT
KLASSE**



VAN GINKEL MACHINES

Groenekansweg 26

3737 AG Groenekan

Niederlande

Tel. +31 (0)346 218118

E-mail: info@vanginkelmachines.nl

Internet: www.vanginkelmachines.nl