

HOOGLOSSER

ETNA 22 | ETNA 30



KLASSE IN CAPACITEIT

VGN
VAN GINKEL MACHINES

KLASSE IN CAPACITEIT



Van Ginkel Machines is gespecialiseerd in het maken van kipwagens voor zowel landbouw, grondverzet als wegenbouw. Het uitgebreide standaardassortiment is optioneel aan te passen aan de wensen van de gebruiker. Daarnaast zijn er altijd mogelijkheden om

aan specifieke wensen invulling te geven. In Groenekan is het team dagelijks bezig met het zoeken naar verbeteringen aan bestaande producten, mogelijkheden voor nieuwe modellen en uitbreiding van het huidige programma.



VAN GINKEL MACHINES



- ⊙ Maximale levensduur
- ⊙ Beste in zijn klasse
- ⊙ Eigen productie
- ⊙ Doordacht concept
- ⊙ Hoog afwerkingsniveau
- ⊙ Maximaal laadvermogen

*'Wat wij horen
van de gebruikers
passen wij toe
op de tekentafel.'*





De multifunctionele hooglosser

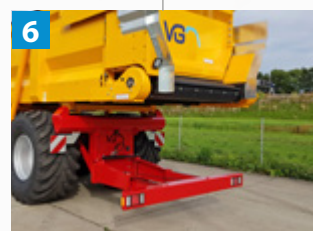
De VGM ETNA 22 hooglosser is speciaal ontwikkeld om tijdens de moeilijkste en zwaarste omstandigheden het maximale uit uw oogst te halen. De doordachte VGM ETNA 22 is breed inzetbaar en makkelijk te bedienen met de standaard afstandsbediening. De hooglosser is leverbaar als tandem en kan met tal van opties worden uitgerust.

MODEL

ETNA 22



		ETNA 22
Bakafmeting inwendig	Lengte	8200 mm
	Breedte	2250 mm
	Hoogte	1350 mm
Spoorbreedte		1950 mm
Plaatmateriaal van de laadbak		4 mm
10 gaats assen		□150,410x180
Hydraulische steunpoot, bediend vanaf de tractor		●
Vier wielen beremd		●
Doorkijkrooster in de bak		●
LED verlichting		●
Draaibaar trekkoog		●
Slangensteun op de dissel		●
Rubber geveerde trekboom		●
3 Rubber transportband		●
2 Dubbel aangedreven hydromotoren		●
Loshoogte 4,5 mtr		●
2 dubbelwerkende kpicilinders		●
1 Radiografische afstandsbediening		●
Hydraulische functies op Load sensing		●
Vetnippels van de hoofdas centraal		●
Exclusief banden en wielen		●
Trap voorop de bak		○
Zeilrek op het chassis		○
Bordes voorop de bak i.c.m. optie trap		○
Hardhouten beschermbalk bevestigd op bovenrand bak		○
Kunststof beschermbalk bevestigd op bovenrand bak		○
Hydraulische disselvering		○
Hydraulische sleepvoet met handpomp		○
Luchtberemming met mechanische ALR		○
Hydraulische gedwongen besturing van achteras		○
Werkklamp voorin de bak (58R)		○
Werkklampen achterop		○
Werkklampen voorop		○
Schakelaar tussen de bak en chassis i.c.m. 1 werkklamp achterop		○
Achteruit rij zoemer		○
Volgstekker achterop		○
Kunststof gereedschapskist		○
Scharmüller kogeltrekhaak K80		○
Scharmüller K50 aansluiting voor besturing		○
PVG klaar maken		○
1850 onsterstel voor banden tot 1700 mm hoog		○
Vetnippels van de fusee centraal		○
Gespoten in bedrijfskleur (max. 2 kleuren)		○
Commando stuurstang met snelsluiting		○
Camera achterop		○
Valbreker		○
Verbredingsborden		○
5 Automatische kettingsmering		○
4 Luchtaflaatsysteem		○
Omtrekverlichting		○
Automatische vetsmering		○
6 Hydraulisch uitschuifbare bumper		○
Opzetschotten		○
RDW keuring		○
Hydraulisch Dynax onderstel		○
Hoogteregeling onderstel		○





Groot, groter, grootst

De VGM hooglosser ETNA 30 is speciaal ontwikkeld om het uiterste uit uw oogst te halen. Door de doordachte constructie is deze wagen multifunctioneel inzetbaar. De hooglosser wordt geleverd als tridem uitvoering en uit te rusten met alle mogelijke opties.

MODEL

ETNA 30



		ETNA 30
Bakafmeting inwendig	Lengte	9800 mm
	Breedte	2640 mm
	Hoogte	1340 mm
Spoorbreedte		2050 mm
Plaatmateriaal van de laadbak		4 mm
10 gaats assen		□150,410x180
Hydraulische steunpoot, bediend vanaf de tractor		●
6 wielen beremd		●
3 Doorkijkrooster in de bak		●
Omtrekverlichting		●
Led verlichting		●
Draaibaar trekoog		●
Slangensteun op de dissel		●
Rubber geveerde trekboom		●
1 Rubber transportband aangedreven door 2 hydromotoren		●
4 Loshoogte 4,5 mtr		●
2 dubbelwerkende kipcilinders		●
6 Radiografische afstandsbediening		●
Hydraulische functies op Load sensing		●
Vetnippels van de hoofdas centraal		●
5 Hydraulische triangel asophanging Dynax		●
Eerste en derde as gedwongen gestuurd		●
Trap voorop de bak		○
Zeilrek op het chassis		○
Bordes voorop de bak i.c.m. optie trap		○
Hardhouten beschermbalk bevestigd op bovenrand bak		○
Kunststof beschermbalk bevestigd op bovenrand bak		○
Hydraulische disselvering		○
Hydraulische sleepvoet met handpomp		○
Luchtberemming ALR		○
Luchtberemming gecombineerd met hydraulische beremming		○
Werkklamp voorin de bak (58R)		○
Werkklampen achterop		○
Schakelaar tussen de bak en chassis i.c.m. 1 werkklamp achterop		○
Achteruit rij zoemer		○
Volgstekker achterop		○
Kunststof gereedschapskist		○
Scharmüller kogeltrekschaak K80		○
Scharmüller K50 aansluiting voor besturing		○
Vetnippels van de fusee centraal		○
Gespoten in bedrijfskleur (max. 2 kleuren)		○
Commando stuurstang met snelsluiting		○
Camera achterop		○
Opzet 400 mm		○
Valbreker		○
Hydraulisch uitschuifbare bumper		○
2 Kettingsmering		○



Vormgeving en technische specificaties van de in deze brochure opgenomen producten kunnen in verdere ontwikkeling zijn en daardoor afwijken van de actuele eigenschappen. Onder voorbehoud van wijzigingen, zet- en drukfouten. Levering conform de Metaalunievoorwaarden, gedeponeerd ter Griffie van de Arrondissementsrechtbank te Rotterdam, zoals deze luiden volgens de laatstelijk aldaar neergelegde tekst.

© 2023 Van Ginkel Machines. Alle rechten voorbehouden.



**KLASSE
IN
CAPACITEIT**



VAN GINKEL MACHINES

Groenekansweg 26
3737 AG Groenekan
Nederland

Telefoon: +31 (0)346-218118

E-mail: info@vanginkelmachines.nl

Internet: www.vanginkelmachines.nl