

MIDI-SANDKIPPANHÄNGER

WHITNEY 6 | WHITNEY 10



KAPAZITÄT MIT KLASSE



VAN GINKEL MACHINES

KAPAZITÄT MIT KLASSE



Van Ginkel Machines ist spezialisiert auf die Herstellung von Kippanhängern für Landwirtschaft, Erdbau und Straßenbau. Das umfangreiche Standardsortiment kann optional an die Wünsche des Anwenders angepasst werden. Darüber hinaus bestehen

immer Möglichkeiten, auf spezielle Wünsche einzugehen. Das Team in Groenekan sucht täglich nach Verbesserungen an bestehenden Produkten, nach Möglichkeiten für neue Modelle und Erweiterungen des aktuellen Programms.



VAN GINKEL MACHINES



- ⦿ **Maximale Lebensdauer**
- ⦿ **Bester in seiner Klasse**
- ⦿ **Eigene Produktion**
- ⦿ **Durchdachtes Konzept**
- ⦿ **Hochwertige Verarbeitung**
- ⦿ **Maximale Nutzlast**

*'Was wir von
Benutzern hören,
wenden wir am
Reißbrett an.'*



DER KOMPAKTE SANDKIPPANHÄNGER

Die kompakten Sandkippanhänger bieten flexible Transportkapazität. Durch die kompakten Abmessungen und die niedrige Pritschenhöhe ist dieser Kippanhänger auch mit einem kleineren Bagger einfach zu beladen. Auffallend ist die ausgeklügelte Form der Pritsche. Der VGM Sandkippanhänger ist ein robustes, technisch ausgereiftes Produkt und für fast jede Aufgabe nach Maß gefertigt.



WHITNEY 6



WHITNEY 10

FLEXIBLE KAPAZITÄT

WHITNEY 6



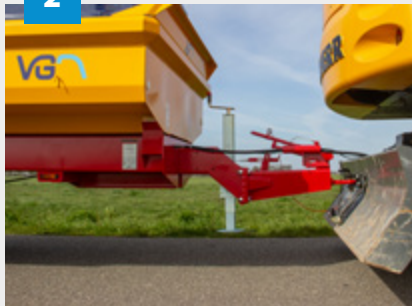
1



Bremmung

Der Whitney 6 ist serienmäßig mit einer Auflaufbremse ausgestattet. Wahlweise ist er auch mit einer Druckluftbremse mit 3-Stellungsschalter erhältlich.

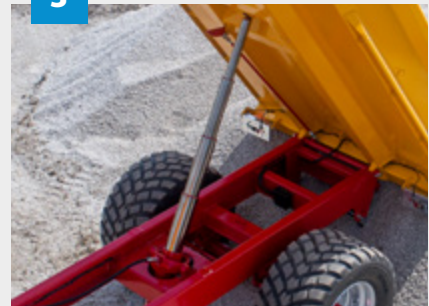
2



Hochbelastbare Deichsel

Die Deichsel ist höhenverstellbar, so dass Ihr Kippanhänger immer waagrecht hinter Ihrem Fahrzeug hängt.

3



Kippzylinder-Aufhängung

Der Kippzylinder ist kardinalisch aufgehängt. Dadurch wird seitlichen Kräften vorgebeugt. Weiterhin ist der Teleskopzylinder mit einer Schlauchbruchsicherung ausgestattet.



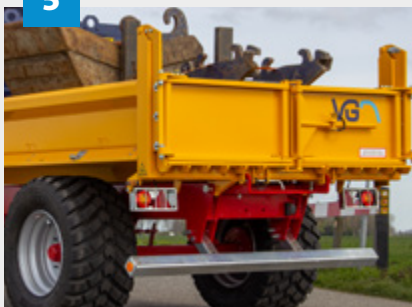
4



Einfaches Entladen

Der große Kippwinkel des Kippers ermöglicht ein einfaches und schnelles Entladen der Ladung.

5



Oben schwenkende Heckklappe

Der Whitney 6 ist serienmäßig mit einer selbstschließenden Heckklappe ausgestattet und ist optional mit öffnenden Türen erhältlich.

6



Zurrösen in der Ladepritsche

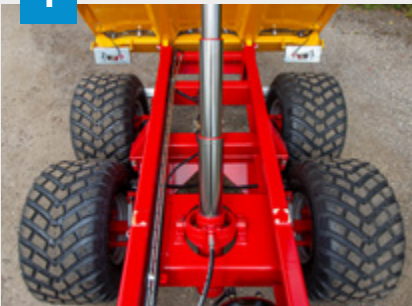
Die hochwertige, verschleißfeste Ladepritsche ist mit Zurrösen ausgestattet, um loses Ladegut fixieren und sicher transportieren zu können.

MASSGESCHNEIDERT

WHITNEY 10



1



Schmales Fahrgestell

Die kompakte Bauweise sorgt für maximale Stabilität und hohe Torsionssteifigkeit.

2



Stoßstange

Vollständig in Europa zugelassener Stoßfänger. Dieser Stoßfänger trägt zur Verkehrssicherheit bei, ohne zu behindern.

3



Abriebfeste Ladepritsche

Das gesamte Pritsche ist mit hochwertigem, verschleißfestem Stahl (HB 400) versehen. Die Ladepritsche ist ebenfalls vollverschweißt. Das beugt Rostbildung in den Nähten vor. Das gewährleistet eine lange Lebensdauer.



4



Saubere Oberkante

Die geschweißte V-förmige Oberkante verhindert, dass sich Schmutz an der Oberkante ansammelt.

5



Hochwertige Verarbeitung

Für eine optimale Haftung werden alle Bauteile sandgestrahlt und anschließend mit hochwertigem Zweikomponentenlack spritzlackiert. Das führt zu einer hohen Lebensdauer.

6



Große Entladeöffnung

Der große Abstand zwischen dem Scharnierstift und der Rückseite der Heckklappe sorgt für eine große Entladeöffnung und ermöglicht die Verwendung von Aufsatzwänden.

STANDARD & OPTIONAL

● Standard ○ optional × nicht lieferbar

TECHNISCHE DATEN



STANDARD

	WHITNEY 6	WHITNEY 10
Drehbare Zugöse Ø50 mm	×	●
Feste Ringzugöse Ø40 mm	●	×
Mechanischer Stützfuß	●	●
Schlauchhalterung an der Deichsel	●	●
In der Höhe verstellbare Deichsel	●	×
Kippzylinder in kardanischer Aufhängung montiert	●	●
Mechanische Heckklappe	●	●
An Ladepritsche verschraubte Kotflügel	●	●
Zurrösen in der Ladepritsche	●	×
LED-Beleuchtung	●	●
Umrissbeleuchtung im Kotflügel	●	●
Einachs-Kipphanhänger	●	×
Kipphanhänger mit Tandemachse	×	●
Ohne Reifen und Räder	●	●
Bremung durch Auflaufbremse	●	×
Luftbremung	○	●
RDW-Zulassung für 30 km/h	●	●

OPTIONAL

	WHITNEY 6	WHITNEY 10
Hydraulischer und hochklappbarer Stützfuß an Hydraulik der Zugmaschine	○	○
Hydraulischer Stützfuß mit Handpumpe	○	○
Hydraulischer Stützfuß mit Sechshehgehahn	○	○
Kugelumkupplung K80	×	○
2 Arbeitsscheinwerfer am Heck	○	○
2 Arbeitsscheinwerfer vorn	○	○
2 Blinker am Heck	○	○
Rückfahrkamera	○	○
Warnsummer für Rückwärtsfahrt	○	○
Folgeanhängerkupplung am Heck	○	○
Folgesteckdose am Heck	○	○
Werkzeugkasten aus Edelstahl	○	○
Werkzeugkasten aus Kunststoff	○	○
2 Kunststoff-Kotflügel vorn	○	○
2 Kunststoff-Kotflügel hinten	○	○
Schaufelhalter an Unterseite der Pritsche	○	○
Stirnwand vorn an Pritsche	○	○
Zinktaschen vorn an Pritsche	○	○
Hydraulische doppelwirkende Heckklappe	○	○
Auffahrrampe	○	○
Aluminium-Abdecksystem MK 5	○	○
Automatisches Schmiersystem	○	○
Spritzlackiert in Firmenfarbe (max. 2 Farben)	○	○
Türen in der Heckklappe	○	○

TECHNISCHE INFORMATIONEN

		WHITNEY 6	WHITNEY 10
Maße außen	Länge	5540 mm	5440 mm
	Breite	2285 mm	2260 mm
	Höhe	1885 mm	1915 mm
Innenmaße Pritsche	Länge	4000 mm	4000 mm
	Breite	2120 mm	2000 mm
	Höhe	500 mm	500 mm
Spurweite		1700 mm	1650 mm
Plattenmaterial der Ladepritsche (HB 450)	Boden + Wand	4+4 mm	4+4 mm
8-Loch-Achsen		□80, 300x90	□80, 300x90
Anzahl Räder mit Bremsen		2	4



WHITNEY 6



WHITNEY 10



WHITNEY 6



WHITNEY 10

Die Gestaltung und die technischen Daten der Produkte in dieser Broschüre können sich in Weiterentwicklung befinden und deshalb von den derzeitigen Eigenschaften abweichen. Änderungen, Druck- und Satzfehler vorbehalten. Lieferung nach den Bedingungen der Metaalunie, hinterlegt in der Kanzlei des Arrondissementgerichts Rotterdam, gemäß der letzten dort hinterlegten Fassung.

© 2023 Van Ginkel Machines. Alle Rechte vorbehalten.



**KAPAZITÄT
MIT
KLASSE**



VAN GINKEL MACHINES

Groenekansweg 26
3737 AG Groenekan
Niederlande
Tel. +31 (0)346 218118
E-mail: info@vanginkelmachines.nl
Internet: www.vanginkelmachines.nl