

# CONTAINER CARRIERS

OLYMPUS 24 | OLYMPUS 25 | OLYMPUS 30



**KLASSE IN CAPACITEIT**

**VGN**  
VAN GINKEL MACHINES

# KLASSE IN CAPACITEIT



Van Ginkel Machines is gespecialiseerd in het maken van kipwagens voor zowel landbouw, grondverzet als wegenbouw. Het uitgebreide standaardassortiment is optioneel aan te passen aan de wensen van de gebruiker. Daarnaast zijn er altijd mogelijkheden om

aan specifieke wensen invulling te geven. In Groenekan is het team dagelijks bezig met het zoeken naar verbeteringen aan bestaande producten, mogelijkheden voor nieuwe modellen en uitbreiding van het huidige programma.





VAN GINKEL MACHINES

- ⊙ Maximale levensduur
- ⊙ Beste in zijn klasse
- ⊙ Eigen productie
- ⊙ Doordacht concept
- ⊙ Hoog afwerkingsniveau
- ⊙ Maximaal laadvermogen

*'Wat wij horen  
van de gebruikers  
passen wij toe  
op de tekentafel.'*



# ALLROUND MACHINE

## OLYMPUS 24 | OLYMPUS 25

De container carrier van VGM stelt u in staat om met een onderstel meerdere werkzaamheden te verrichten. Door de snelle wisseltijden is het bijvoorbeeld mogelijk om met dit systeem container transport uit te voeren of gedurende het voorjaar een grondbak en een silagebak met elkaar af te wisselen. De VGM container carrier is leverbaar met verschillende opbouw mogelijkheden. Dit zorgt voor een allround machine, die geschikt is voor elk bedrijf.









# HAAKARM

## MET OOG VOOR DETAIL



1



**Bediening**

Het functionele design van onze bedieningskast maakt het bedienen van de haakarm intuïtiever en efficiënter.

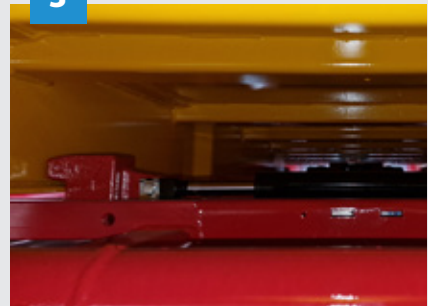
2



**Scharnierpunten**

Door de uitgekiende positionering van de scharnierpunten heeft het systeem minder hefkracht nodig. Dit zorgt voor een grotere hefcapaciteit.

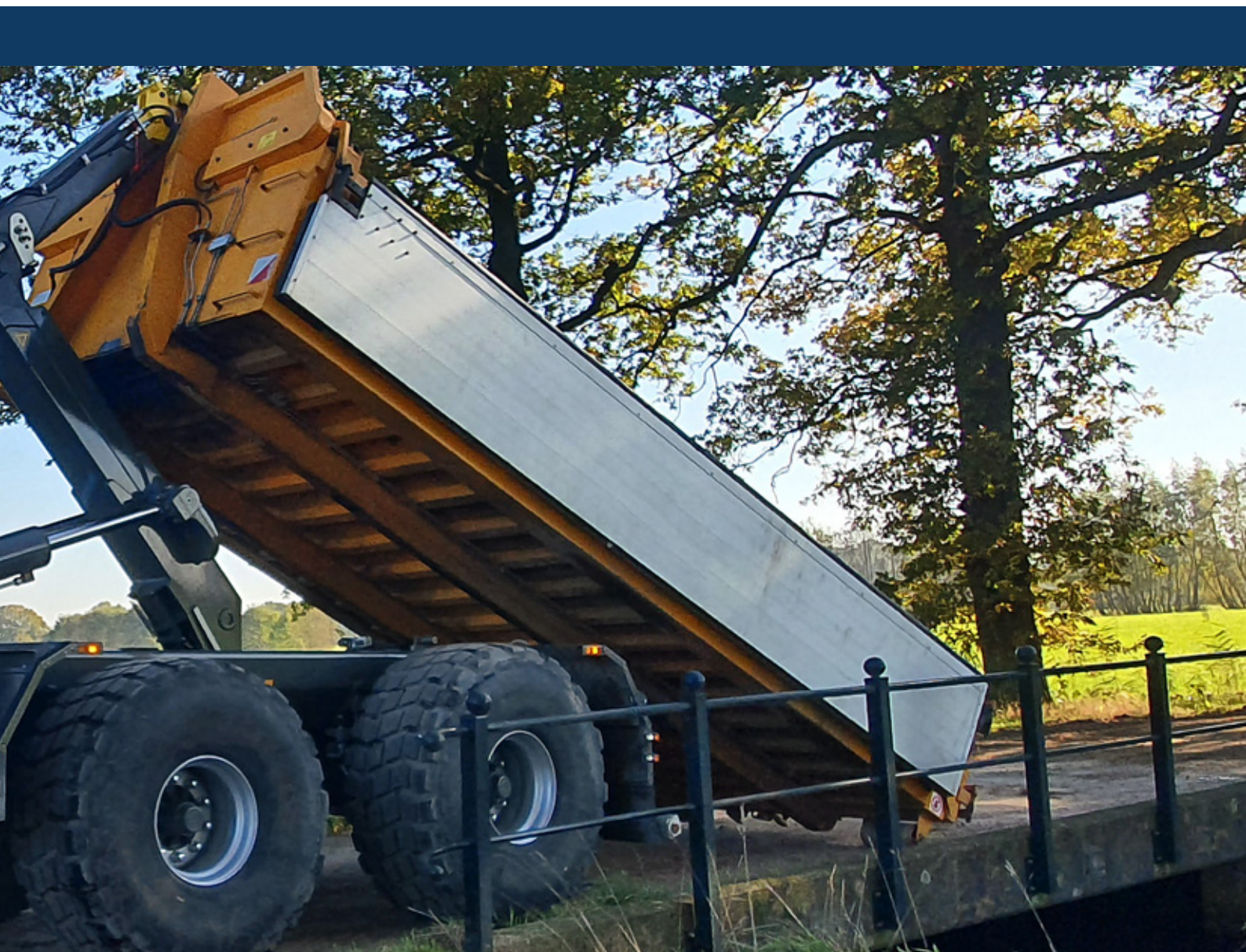
3



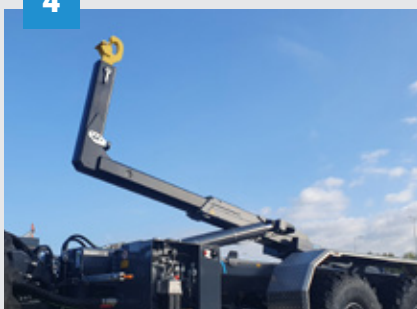
**Containervergrendeling**

De eenvoudige en robuuste hydraulische vergrendeling zorgt ervoor dat u iedere container op uw systeem kunt vergrendelen. De beproefde hydraulische vergrendeling borgt de lading iedere keer opnieuw.





4



### Telescooparm

Met de robuuste traploos instelbare telescooparm kunt u moeiteloos verschillende containerbaklengtes oppakken.

5



### Eenvoudig lossen

Door de grote kiphoek van de haakarm kunt u eenvoudig en snel de lading lossen, in combinatie met een VGM kipper container is dat de ideale combinatie.

6



### Haak

De haak is standaard voorzien van een borging en is gemaakt van hoogwaardig staal. De haak is ook makkelijk uit te wisselen.



# TANDEM

## PERFECTE BODEMAANPASSING



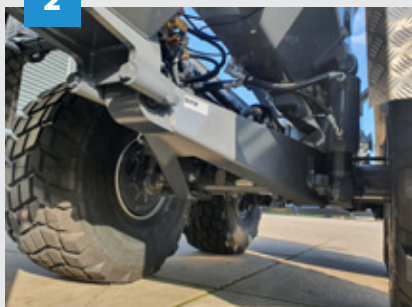
1



**Smal chassis**

De compacte bouwwijze en de geïntegreerde Triangel-ophanging zorgen voor maximale stabiliteit en zeer hoge torsiesstijfheid.

2



**DynAx**

De unieke DynAx triangel asophanging is uitermate geschikt voor zwaar en moeilijk begaanbaar terrein. Door grote veer en pendelwegen behouden de wielen altijd contact met het terrein.

3



**Dissel**

De hydraulisch geveerde dissel ophanging zorgt voor ongeëvenaard rijcomfort. Tevens heeft hij een volledig geïntegreerde sleepvoet. Dit resulteert in een hoge bodemvrijheid.





4



### Grote stuurhoek

Het smalle chassis in combinatie met de DynAx triangel ophanging zorgt voor een grote wendbaarheid.

5



### Opklapbare bumper

Volledig Europees goedgekeurde bumper. Deze bumper draagt bij aan de verkeersveiligheid zonder belemmering.

6



### Achterzijde

Aan de achterzijde van de haakarm-carrier zit standaard een dubbelwerkend ventiel. Verder zitten er voorbereidingen voor extra opties zoals werklampen, volgtrekhak, etc.



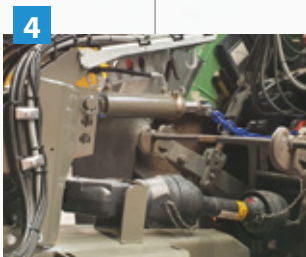
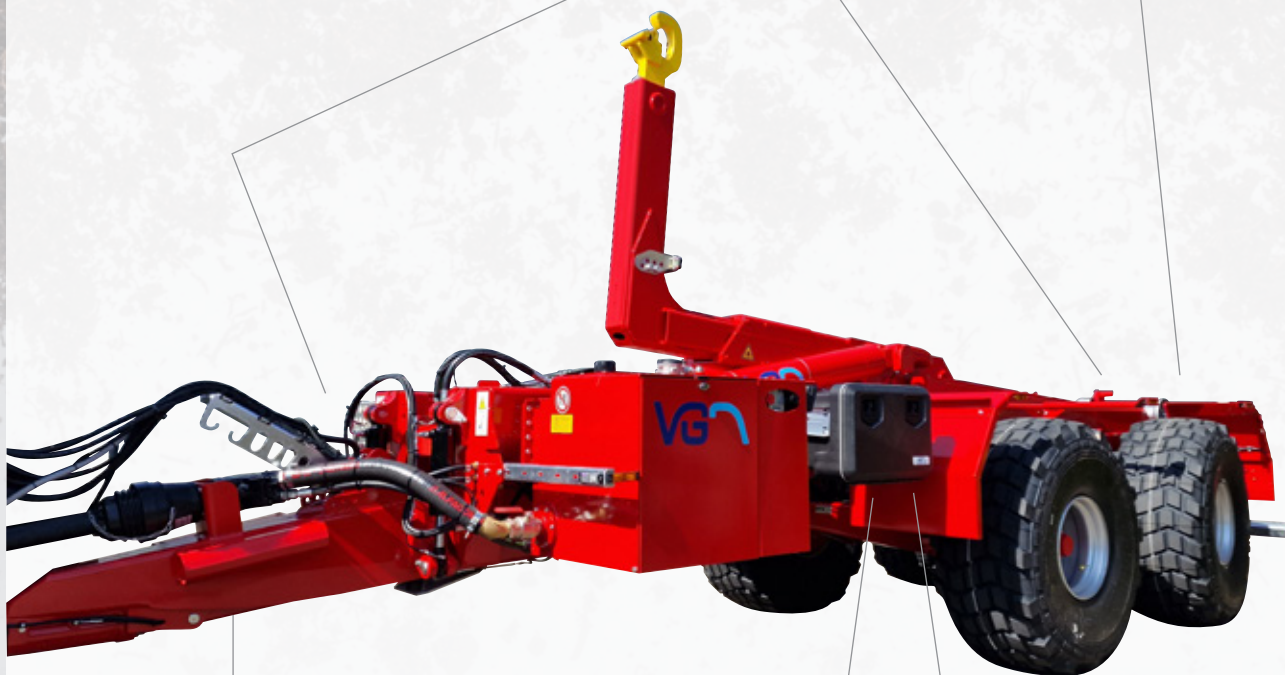
## TANDEM

● standaard ○ optioneel ✕ niet leverbaar

## SPECIFICATIES

|  | OLYMPUS 24 | OLYMPUS 25 |
|--|------------|------------|
| Tandem zwaartransport container carrier              | ●          | ●          |
| Hydraulische dubbelwerkende steunpoot                | ●          | ●          |
| Omtrekverlichting                                    | ●          | ●          |
| Draaibaar trekoog                                    | ●          | ●          |
| LED verlichting                                      | ●          | ●          |
| Slangensteun op de dissel                            | ●          | ●          |
| Hydraulische geveerde dissel                         | ●          | ●          |
| Exclusief banden en wielen                           | ●          | ●          |
| Schuifslag 1,4 mtr.                                  | ●          | ●          |
| Haakhoogte 1450                                      | ●          | ●          |
| Elektrisch te bedienen vanuit de cabine              | ●          | ●          |
| Hydraulische binnenvergrendeling                     | ●          | ●          |
| 130 liter/min hydraulische pomp                      | ●          | ●          |
| Groothoekaftakas                                     | ●          | ●          |
| 4 wielen luchtgeremd (410 x 180)                     | ●          | ●          |
| 2 assen hydraulisch geveerd DynAx                    | ●          | ●          |
| Asafstand 1800mm                                     | ●          | ●          |
| Asafstempeling                                       | ●          | ●          |
| RDW keuring  | ●          | ●          |
| Gestraald en gespoten in 2K EP primer en 2K PU aflak | ●          | ●          |
| Hydraulische disselvering                            | ●          | ●          |
| Hydraulische sleepvoet met handpomp                  | ○          | ○          |
| Afsluitbare bedieningskast                           | ○          | ○          |
| 2 werklampen achterop                                | ○          | ○          |
| Volgstekker achterop                                 | ○          | ○          |
| Achteruit rij zoemer                                 | ○          | ○          |
| 5 Kunststof gereedschapskist                         | ○          | ○          |
| Scharmüller kogeltrekhaak K80                        | ○          | ○          |
| Scharmüller stuurkogel K50                           | ○          | ○          |
| Gespoten in bedrijfskleur (max. 1 kleur)             | ○          | ○          |
| 1 Automatisch smeersysteem                           | ○          | ○          |
| Schepsteun   | ○          | ○          |
| ZK-2 Bumper hydraulisch opklapbaar                   | ○          | ○          |
| 4 Toptrekcilinder                                    | ○          | ○          |
| Semi automatische hoogte regeling                    | ○          | ○          |
| Asweegsysteem  | ○          | ○          |
| Knikbare haakmast                                    | ○          | ○          |
| Liftas   | ○          | ○          |
| Dekzeilrek   | ○          | ○          |
| In hoogte verstelbare haak                           | ○          | ○          |
| Ulgang   | ○          | ○          |
| 3 Snel faster achterop                               | ○          | ○          |
| 6 Aluminum spatborden                                | ○          | ○          |
| 2 Volgtrekhaak achterop                              | ○          | ○          |
| Hydraulisch gedwongen gestuurde achteras             | ○          | ○          |
| Kiphoek  | 54°        | 48°        |







# ONBEPERKT INZETBAAR

## OLYMPUS 30

De VGM haakarm carrier OLYMPUS 30 is ontworpen voor dagelijks gebruik in de zwaarste omstandigheden en staat bekend om de betrouwbaarheid en lage onderhoudskosten. Door het bewezen innovatieve karakter van VGM is de OLYMPUS 30 haakarm carrier het meest doorontwikkelde systeem beschikbaar in de markt en uitermate geschikt voor een grote variëteit van containers en toepassingen.









# TRIDEM

## STERKE ALLESKUNNER



1



### Voertuigbreedte

Door het slanke ontwerp van het chassis voldoet de haakarm carrier aan de wettelijke voertuigbreedte.

2



### Grootst mogelijke banden

Het VGM-chassis biedt u de mogelijkheid om elke bandenmaat te kunnen monteren.

3



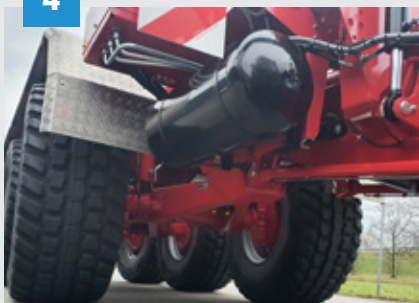
### Hoogteregeling

Ons DynAx hoogteregelingssysteem zorgt tijdens het rijden dat u geniet van een hoog rijcomfort en is via de bedieningskast in elke hoogte/positie instelbaar.





4



#### Onderhoudsarme ophanging

De DynAx triangelop-hanging is voorzien van onderhoudsarme rubberen lagering. Hierdoor heeft u minimale onderhoudskosten en een lange levensduur.

5



#### Hoogwaardige afwerking

In verband met de beste hechting worden alle onderdelen gestraald en vervolgens gespoten met hoogwaardige 2-componenten lak. Dit resulteert in een hoge levensduur.

6



#### Dissel

De dissel is compact gebouwd en heeft een gesloten constructie. Door de ideale positie van de ophanging zorgt dit voor een perfecte treklijn in zware omstandigheden.



|   |   | OLYMPUS 30 |
|---|---|------------|
|   | Tridem zwaartransport container carrier                 | ●          |
|   | Hydraulische dubbelwerkende steunpoot                   | ●          |
| 3 | Omtrekverlichting                                       | ●          |
|   | Draaibaar trekoog                                       | ●          |
|   | Slangensteun op de dissel                               | ●          |
|   | Hydraulische geveerde dissel                            | ●          |
|   | Exclusief banden en wielen                              | ●          |
|   | Kiphoek 48°   | ●          |
|   | Schuifslag 1,4 mtr.                                     | ●          |
|   | Haakhoogte 1450   | ●          |
|   | Elektrisch te bedienen vanuit de cabine                 | ●          |
|   | Hydraulische binnenvergrendeling                        | ●          |
|   | 130 liter/min hydraulische pomp                         | ●          |
|   | Groothoekaftakas  | ●          |
|   | 6 wielen luchtgeremd (410 x 180)                        | ●          |
|   | Eerste en derde as hydraulisch gestuurd, tweede as vast | ●          |
|   | Alle drie assen hydraulisch geveerd DynAx               | ●          |
|   | Asafstand 1800 mm                                       | ●          |
| 5 | Asafstempeling  | ●          |
|   | LED verlichting   | ●          |
|   | Gestraald en gespoten in 2K EP primer en 2K PU aflak    | ●          |
|   | Hydraulische disselvering                               | ●          |
|   | RDW keuring   | ●          |
|   | Hydraulische sleepvoet met handpomp                     | ○          |
|   | Afsluitbare bedieningskast                              | ○          |
| 6 | 2 werklampen achterop                                   | ○          |
|   | Volgstekker achterop                                    | ○          |
|   | Achteruit rij zoemer                                    | ○          |
|   | Kunststof gereedschapskist                              | ○          |
|   | Scharmüller kogeltrekhaak K80                           | ○          |
|   | Scharmüller stuurkogel K50                              | ○          |
|   | Gespoten in bedrijfskleur (max. 1 kleur)                | ○          |
|   | Automatisch smeersysteem                                | ○          |
|   | Schepsteun  | ○          |
|   | ZK-2 Bumper hydraulisch opklapbaar                      | ○          |
|   | Topdrukcilinder   | ○          |
|   | Semi automatische hoogte regeling                       | ○          |
|   | As weegsysteem  | ○          |
|   | Knikbare haakmast                                       | ○          |
|   | Liftas  | ○          |
| 2 | Dekzeilrek  | ○          |
|   | In hoogte verstelbare haak                              | ○          |
| 4 | IJlgang   | ○          |
| 1 | Hulpcilinder  | ○          |
|   | Volgtrekhaak achterop                                   | ○          |







# TANDEM & TRIDEM



|                          |               |               |               |
|--------------------------|---------------|---------------|---------------|
| Capaciteit               | kg            | 25.000 kg     | 30.000 kg     |
| Systeemplengte           | 5300 mm       | 5700 mm       | 6700 mm       |
| Minimale Containerlengte | 4100 mm       | 4500 mm       | 5150 mm       |
| Maximale Containerlengte | 5500 mm       | 6000 mm       | 7000 mm       |
| Spoorbreedte             | 1950 mm       | 2050 mm       | 2050 mm       |
| 10 gaats assen           | o150, 410x180 | o150, 410x180 | o150, 410x180 |
| Aantal wielen beremd     | 4             | 4             | 6             |





## VGM KIPPERCONTAINERS

Van Ginkel Machines heeft een ruime ervaring met het produceren van alle soorten afzetcontainers. De VGM container onderscheidt zich door de uitstekende kwaliteit en duurzaamheid van het product. De kracht van de container zit niet alleen in het ontwerp en de constructie, maar zeker ook in het gewicht en de gebruikte materialen. Desgewenst past VGM het standaardmodel aan uw wensen aan. Ook maatwerk is mogelijk.





Vormgeving en technische specificaties van de in deze brochure opgenomen producten kunnen in verdere ontwikkeling zijn en daardoor afwijken van de actuele eigenschappen. Onder voorbehoud van wijzigingen, zet- en drukfouten. Levering conform de Metaalunievoorwaarden, gedeponeerd ter Griffie van de Arrondissementsrechtbank te Rotterdam, zoals deze luiden volgens de laatstelijk aldaar neergelegde tekst.

© 2022 Van Ginkel Machines. Alle rechten voorbehouden.



**KLASSE  
IN  
CAPACITEIT**



**VAN GINKEL MACHINES**

Groenekansweg 26  
3737 AG Groenekan  
Nederland

Telefoon: +31 (0)346-218118

E-mail: [info@vanginkelmachines.nl](mailto:info@vanginkelmachines.nl)

Internet: [www.vanginkelmachines.nl](http://www.vanginkelmachines.nl)