

ZANDKIPWAGENS

ROCKY

14 | 16 | 18 | 18-L | 18-XL | 22-L | 24 | 24-L | 24-XL | 26 | 26-L | 26-XL | 34 | 35 | 36



KLASSE IN CAPACITEIT


VAN GINKEL MACHINES

KLASSE IN CAPACITEIT



Van Ginkel Machines is gespecialiseerd in het maken van kipwagens voor zowel landbouw, grondverzet als wegenbouw. Het uitgebreide standaardassortiment is optioneel aan te passen aan de wensen van de gebruiker. Daarnaast zijn er altijd mogelijkheden om

aan specifieke wensen invulling te geven. In Groenekan is het team dagelijks bezig met het zoeken naar verbeteringen aan bestaande producten, mogelijkheden voor nieuwe modellen en uitbreiding van het huidige programma.



VAN GINKEL MACHINES



- ⦿ **Maximale levensduur**
- ⦿ **Beste in zijn klasse**
- ⦿ **Eigen productie**
- ⦿ **Doordacht concept**
- ⦿ **Hoog afwerkingsniveau**
- ⦿ **Maximaal laadvermogen**

*'Wat wij horen
van de gebruikers
passen wij toe
op de tekentafel.'*



DE COMPACTE ZANDKIPWAGEN

De compacte zandkipwagen is een robuuste tandemas kipwagen geschikt voor het zware werk. De kipper is compact gebouwd en kan door zijn geringe bakhoogte gemakkelijk met een kleinere graafmachine geladen worden. De laadbak wordt standaard uitgevoerd in Hardox staal en is taps lopend uitgevoerd. De kipwagen is op maat gesneden en voor vrijwel elke toepassing geschikt.



ROCKY 14



ROCKY 16

TANDEM

PERFECTE BODEMAANPASSING



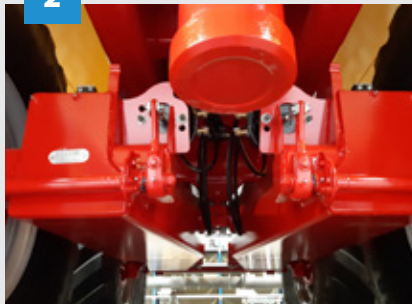
1



Koker chassis

Het chassis bestaat uit hoogwaardige kokerprofielen, zodat het chassis altijd de grootst mogelijke stabiliteit heeft.

2



Heavy duty pendelstel

Het tandemstel heeft een excentrisch geplaatste hoofdas met verwisselbare bussen.

3

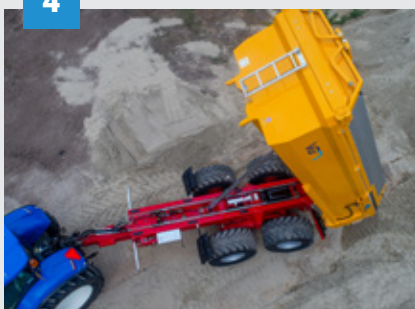


Dissel

De onderhoudsarme dissel ophanging zorgt voor ongeëvenaard rijcomfort. Tevens heeft hij een volledig geïntegreerde sleepvoet. Dit resulteert in een hoge bodemvrijheid.



4



Grote stuurhoek

Het smalle chassis in combinatie met het tandemstel zorgt voor een zeer grote wendbaarheid.

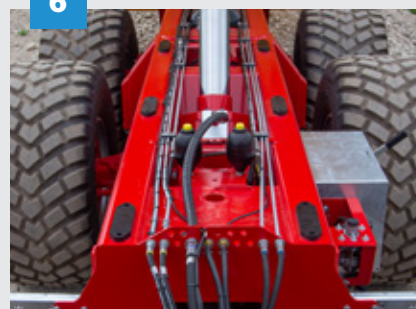
5



Opklapbare bumper

Volledig Europees goedgekeurde bumper. Deze bumper draagt bij aan de verkeersveiligheid zonder belemmering.

6



Demping rubbers

De laadbak is compleet ondersteund door heavy duty rubbers. Dit draagt bij aan een verhoogd rijcomfort.

DE ROBUUSTE ZANDKIPWAGEN

De ruime laadbak van de robuuste zandkipwagens maakt deze uitstekend geschikt voor het zwaardere werk. De 10-gaats BPW assen zorgen voor perfect rijgedrag en grote remcapaciteit. Verkrijgbaar met of zonder aluminium dakluiken en bijvoorbeeld met een gedwongen gestuurde achteras als optie leverbaar. Zo wordt een standaard product perfect voor u op maat gemaakt.



ROCKY 18-XL



ROCKY 18

LAADBAK

TOT IN DETAIL UITGEKIEND



1



Slijtvaste laadbak

De bak is geheel taps lopend, hierdoor is hij beter lossend. De gehele bak is tevens voorzien van hoogwaardig slijtvast staal.

2



Kipbak volledig afgelast

Door het volledig aflasten van de laadbak wordt roestvorming in de naden voorkomen. Dit staat garant voor een lange levensduur.

3

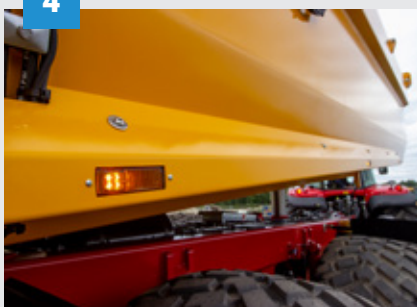


Heavy duty cilinderbrug

Optimale cilinderbrug biedt een goede krachtverdeling over de laadbak. Dit resulteert in een goed te lossen laadbak.



4



LED-omtrekverlichting

De geïntegreerde omtrekverlichting biedt maximale verkeersveiligheid en zichtbaarheid.

5



Hoogwaardige afwerking

In verband met de beste hechting worden alle onderdelen gestraald en vervolgens gespoten met hoogwaardige 2-componenten lak. Dit resulteert in een hoge levensduur.

6



Grote losopening

De grote afstand tussen de scharnieren en de achterzijde van de achterklep zorgt voor een grote losopening en maakt het gebruik van opzetschotten mogelijk.

KRACHT UIT ERVARING

Dit is de absolute top in de markt voor transport van zware vrachten. De volledige afgelaste lasnaden en het slijtvaste Hardox staal staan garant voor een lange levensduur en minimale onderhoudskosten. Het chassis bestaat uit kokerprofielen die zorgen voor grote stabiliteit.





ROCKY 26



ROCKY 24-XL

AUTOMATISCH AFDEKSYSTEEM

VGM MULTIKAPPEN

De multikap is het automatische afdeksysteem van VGM voor kipwagens en containers. De multikap wordt hydraulisch aangedreven door de hydrauliek vanaf de tractor. Voor elke kipbak kunt u de gewenste multikap kiezen.



MK 1



MK 1



MK 2



STERKE ALLESKUNNER

Deze grondkipper is ontworpen voor dagelijks gebruik in de zwaarste omstandigheden en staat bekend om de betrouwbaarheid en lage onderhoudskosten. Door het bewezen innovatieve karakter van VGM is deze grondkipper het meest doorontwikkelde systeem beschikbaar in de markt en uitermate geschikt voor een grote variëteit aan toepassingen.



ROCKY 26-L





ROCKY 26-XL

HEAVY DUTY ZANDKIPWAGEN

Deze heavy duty zandkipwagen heeft de beste technologie voor de zwaarste omstandigheden. Het onderstel bestaat uit een triangel as-ophanging met onderhoudsarme rubberen lagering, hetgeen minimale onderhoudskosten en een lange levensduur garandeert. Door de grote onafhankelijke as-pendeling past deze zandkipwagen zich op elke ondergrond aan.



ROCKY 34





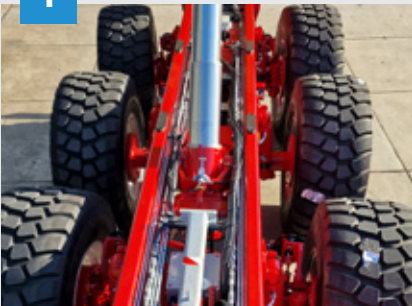
ROCKY 36

TRIDEM

STERKE ALLESKUNNER



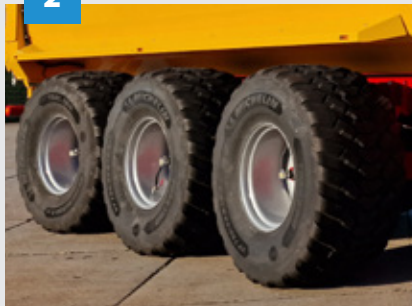
1



Smal chassis

De compacte bouwwijze en de geïntegreerde driehoek-asophanging, zorgen voor maximale stabiliteit.

2



Grootst mogelijke banden

Het VGM-chassis biedt u de mogelijkheid om elke bandenmaat naar keuze te kunnen monteren.

3

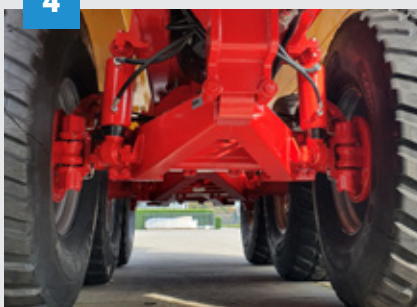


Hoogteregeling

Ons DynAx hoogteregelingssysteem zorgt tijdens het rijden dat u geniet van een hoog rijcomfort en is via de bedieningskast in elke hoogte/positie instelbaar.



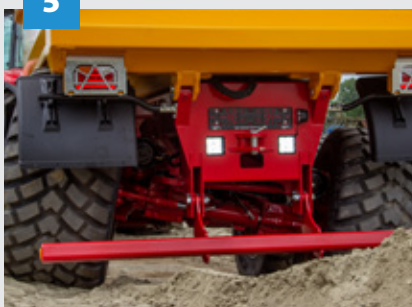
4



Onderhoudsarme ophanging

De DynAx triangelop-hanging is voorzien van onderhoudsarme rubberen lagering. Hierdoor heeft u minimale onderhoudskosten en een lange levensduur.

5



Grote veerweg

De unieke DynAx triangelop-hanging is uitermate geschikt voor zwaar en moeilijk begaanbaar terrein. Door grote veer- en pendelwegen behouden de wielen altijd contact met het terrein.

6



Dissel

De dissel is compact gebouwd en heeft een gesloten constructie. Door de ideale positie van de ophanging zorgt dit voor een perfecte treklijn in zware omstandigheden.

STANDAARD

● standaard ○ optioneel × niet leverbaar

SPECIFICATIES



	ROCKY 14	ROCKY 16	ROCKY 18	ROCKY 18-L	ROCKY 18-XL	ROCKY 22-L	ROCKY 24	ROCKY 24-L	ROCKY 24-XL	ROCKY 26	ROCKY 26-L	ROCKY 26-XL	ROCKY 34	ROCKY 35	ROCKY 36
Draaibaar trekoog Ø50mm	●	●	●	●	●	●	●	●	●	●	●	●	●	●	●
Hydraulisch dubbelwerkende steunpoot, bediend vanaf de trekker	●	●	●	●	●	●	●	●	●	●	●	●	●	●	●
Slangensteun op de dissel	●	●	●	●	●	●	●	●	●	●	●	●	●	●	●
Rubber geveerde dissel	●	●	●	●	●	●	●	●	●	●	●	●	×	×	×
Hydraulisch geveerde dissel	×	×	×	×	×	○	○	○	○	○	○	○	●	●	●
Kipcilinder gemonteerd in cardanische ophanging	●	●	●	●	●	●	●	●	●	●	●	●	●	●	●
Taps lopende bak	●	●	●	●	●	●	●	●	●	●	●	●	●	●	●
Hydraulisch dubbelwerkende achterklep	●	●	●	●	●	●	●	●	●	●	●	●	●	●	●
Geschroefde spatborden aan de laadbak	●	●	●	●	●	●	●	●	●	●	●	●	●	●	●
LED verlichting	●	●	●	●	●	●	●	●	●	●	●	●	●	●	●
Omtrekverlichting in het spatbord	●	●	●	●	●	●	●	●	●	●	●	●	●	●	●
Tandemas zwaartransport kipwagen	●	●	●	●	●	●	●	●	●	●	●	●	×	×	×
Vetnippels van de fusee centraal	●	●	●	●	●	●	●	●	●	●	●	●	×	×	×
Tridem zwaartransport kipwagen	×	×	×	×	×	×	×	×	×	×	×	×	●	●	●
Eerste en derde as gedwongen gestuurd	×	×	×	×	×	×	×	×	×	×	×	×	●	●	●
Hydraulisch geveerde triangel asophanging DynAx	×	×	×	×	×	×	×	×	×	○	○	○	●	●	●
Exclusief banden en wielen	●	●	●	●	●	●	●	●	●	●	●	●	●	●	●
Last afhankelijke luchtberemming	●	●	●	●	●	●	●	●	●	●	●	●	●	●	●
RDW gekeurd 40km/h	●	●	●	●	●	●	●	●	●	●	●	●	●	●	●
Volgtrekhaak achterop	●	●	●	●	●	●	●	●	●	●	●	●	●	●	●

OPTIONEEL

● standaard ○ optioneel × niet leverbaar

	ROCKY 14	ROCKY 16	ROCKY 18	ROCKY 18-L	ROCKY 18-XL	ROCKY 22-L	ROCKY 24	ROCKY 24-L	ROCKY 24-XL	ROCKY 26	ROCKY 26-L	ROCKY 26-XL	ROCKY 34	ROCKY 35	ROCKY 36
Hydraulische steunpoot met handpomp	○	○	○	○	○	○	○	○	○	○	○	○	○	○	○
Hydraulische steunpoot met zeswegkraan	○	○	○	○	○	○	○	○	○	○	○	○	○	○	○
Kogeltrekhaak K80	○	○	○	○	○	○	○	○	○	○	○	○	○	○	○
Gestuurde achteras	○	○	○	○	○	○	○	○	○	○	○	○	●	●	●
Stuurkogel K50	○	○	○	○	○	○	○	○	○	○	○	○	○	○	○
Commando stuurstang met snelsluiting	×	×	×	○	○	○	○	○	○	○	○	○	×	×	×
Electrische uitlijning besturing	○	○	○	○	○	○	○	○	○	○	○	○	○	○	○
2 Werklampen achterop	○	○	○	○	○	○	○	○	○	○	○	○	○	○	○
2 Werklampen voorop	○	○	○	○	○	○	○	○	○	○	○	○	○	○	○
2 Flitsers achterop	○	○	○	○	○	○	○	○	○	○	○	○	○	○	○
Achteruit rij camera	○	○	○	○	○	○	○	○	○	○	○	○	○	○	○
Achteruit rij zoemer	○	○	○	○	○	○	○	○	○	○	○	○	○	○	○
Volgstekker achterop	○	○	○	○	○	○	○	○	○	○	○	○	○	○	○
Afsluitbare bedieningskast	○	○	○	○	○	○	○	○	○	○	○	○	○	○	○
RVS gereedschapskist	○	○	○	○	○	○	○	○	○	○	○	○	○	○	○
Kunststof gereedschapskist	○	○	○	○	○	○	○	○	○	○	○	○	○	○	○
2 Kunststof spatborden voorop	○	○	○	○	○	○	○	○	○	○	○	○	○	○	○
2 Kunststof spatborden achterop	○	○	○	○	○	○	○	○	○	○	○	○	○	○	○
2 Aluminium spatborden voorop	○	○	○	○	○	○	○	○	○	○	○	○	○	○	○
2 Aluminium spatborden achterop	○	○	○	○	○	○	○	○	○	○	○	○	○	○	○
Hydraulisch opklapbare bumper	×	○	○	○	○	○	○	○	○	○	○	○	○	○	○
Schepsteun aan onderzijde bak	○	○	○	○	○	○	○	○	○	○	○	○	○	○	○
Baggerknevels links en rechts	○	○	○	○	○	○	○	○	○	○	○	○	○	○	○
Waterkering	○	○	○	○	○	○	○	○	○	○	○	○	○	○	○
Trap voorop de bak	○	○	○	○	○	○	○	○	○	○	○	○	○	○	○
Kopschot voorop de bak	○	○	○	○	×	○	○	○	×	○	○	×	○	○	×
Aluminium afdeksysteem MK 1	×	○	○	○	×	○	○	○	×	○	○	×	○	○	×
Aluminium afdeksysteem MK 5	○	○	○	○	×	○	○	○	×	○	○	×	○	○	×
Aluminium afdeksysteem MK 2	×	×	×	×	○	×	×	×	○	×	×	○	×	×	○
Asfaltklep	×	×	×	×	○	×	×	×	○	×	×	○	×	×	○
Beveiliging op aluminium afdekluiken	○	○	○	○	○	○	○	○	○	○	○	○	○	○	○
Weegsysteem niet geijkt	×	×	×	×	×	×	×	×	○	○	○	○	○	○	○
Semi automatische hoogte regeling	×	×	×	×	×	×	×	×	○	○	○	○	○	○	○
Kiepen motor pomp combinatie op LS	○	○	○	○	○	○	○	○	○	○	○	○	○	○	○
Kiepen op LS	○	○	○	○	○	○	○	○	○	○	○	○	○	○	○
Aftakaspomp met groothoektafdeksysteem	○	○	○	○	○	○	○	○	○	○	○	○	○	○	○
Snelzakventiel	○	○	○	○	○	○	○	○	○	○	○	○	○	○	○
Liftas voorste as	×	×	×	×	×	×	×	×	×	×	×	×	○	○	○
Automatisch vetsmeersysteem	○	○	○	○	○	○	○	○	○	○	○	○	○	○	○
Gespoten in bedrijfskleur (max. 2 kleuren)	○	○	○	○	○	○	○	○	○	○	○	○	○	○	○

TANDEM

		ROCKY 14	ROCKY 16	ROCKY 18
Afmeting uitwendig	Lengte	5700 mm	5825 mm	6025 mm
	Breedte	2400 mm	2450 mm	2550 mm
	Hoogte	2060 mm	2255 mm	2465 mm
Bakafmeting inwendig	Lengte	4300 mm	4300 mm	4500 mm
	Breedte	2200 mm	2200 mm	2300 mm
	Hoogte	700 mm	900 mm	900 mm
Spoorbreedte		1750 mm	1900 mm	1950 mm
Plaatmateriaal van de laadbak (HB 450)	Bodem + wand	5+4 mm	5+5 mm	6+6 mm
10 gaats assen		□100, 400x80	□130, 406x120	□150, 410x180
Aantal wielen beremd		4	4	4

		ROCKY 18-L	ROCKY 18-XL	ROCKY 22-L
Afmeting uitwendig	Lengte	6025 mm	6025 mm	6440 mm
	Breedte	2550 mm	2550 mm	2550 mm
	Hoogte	2615 mm	2745 mm	2615 mm
Bakafmeting inwendig	Lengte	4500 mm	4500 mm	4750 mm
	Breedte	2300 mm	2300 mm	2300 mm
	Hoogte	1050 mm	1180 mm	1050 mm
Spoorbreedte		1950 mm	1950 mm	1950 mm
Plaatmateriaal van de laadbak (HB 450)	Bodem + wand	6+6 mm	6+6 mm	6+6 mm
10 gaats assen		□150, 410x180	□150, 410x180	□150, 410x180
Aantal wielen beremd		4	4	4

		ROCKY 24	ROCKY 24-L	ROCKY 24-XL
Afmeting uitwendig	Lengte	6690 mm	6690 mm	6690 mm
	Breedte	2550 mm	2550 mm	2550 mm
	Hoogte	2465 mm	2615 mm	2745 mm
Bakafmeting inwendig	Lengte	5000 mm	5000 mm	5000 mm
	Breedte	2300 mm	2300 mm	2300 mm
	Hoogte	900 mm	1050 mm	1180 mm
Spoorbreedte		1950 mm	1950 mm	1950 mm
Plaatmateriaal van de laadbak (HB 450)	Bodem + wand	6+6 mm	6+6 mm	6+6 mm
10 gaats assen		□150, 410x180	□150, 410x180	□150, 410x180
Aantal wielen beremd		4	4	4

		ROCKY 26	ROCKY 26L	ROCKY 26XL
Afmeting uitwendig	Lengte	6990 mm	6990 mm	6990 mm
	Breedte	2550 mm	2550 mm	2550 mm
	Hoogte	2700 mm	2780 mm	2830 mm
Bakafmeting inwendig	Lengte	5300 mm	5300 mm	5300 mm
	Breedte	2300 mm	2300 mm	2300 mm
	Hoogte	1050 mm	1130 mm	1180 mm
Spoorbreedte		1950 mm	1950 mm	1950 mm
Plaatmateriaal van de laadbak (HB 450)	Bodem + wand	6+6 mm	6+6 mm	6+6 mm
10 gaats assen		□150, 410x180	□150, 410x180	□150, 410x180
Aantal wielen beremd		4	4	4



ROCKY 26-L

TRIDEM

TECHNISCHE INFORMATIE

		ROCKY 34	ROCKY 35	ROCKY 36
Afmeting uitwendig	Lengte	8290 mm	8290 mm	8290 mm
	Breedte	2550 mm	2550 mm	2550 mm
	Hoogte	2700 mm	2780 mm	2830 mm
Bakafmeting inwendig	Lengte	6600 mm	6600 mm	6600 mm
	Breedte	2300 mm	2300 mm	2300 mm
	Hoogte	1050 mm	1130 mm	1180 mm
Spoorbreedte		1950 mm	1950 mm	1950 mm
Plaatmateriaal van de laadbak (HB 450)	Bodem + wand	6+6 mm	6+6 mm	6+6 mm
10 gaats assen		□150, 410x180	□150, 410x180	□150, 410x180
Aantal wielen beremd		6	6	6



ROCKY 36



ROCKY 36



ROCKY 36



ROCKY 35



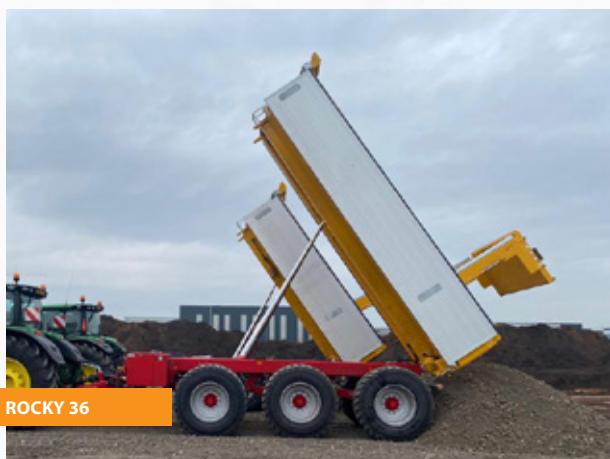
ROCKY 35



ROCKY 34



ROCKY 36



ROCKY 36



ROCKY 36

Vormgeving en technische specificaties van de in deze brochure opgenomen producten kunnen in verdere ontwikkeling zijn en daardoor afwijken van de actuele eigenschappen. Onder voorbehoud van wijzigingen, zet- en drukfouten. Levering conform de Metaalunievoorwaarden, gedeponeerd ter Griffie van de Arrondissementsrechtbank te Rotterdam, zoals deze luiden volgens de laatstelijk aldaar neergelegde tekst.

© 2022 Van Ginkel Machines. Alle rechten voorbehouden.



**KLASSE
IN
CAPACITEIT**



VAN GINKEL MACHINES

Groenekansweg 26
3737 AG Groenekan
Nederland

Telefoon: +31 (0)346-218118

E-mail: info@vanginkelmachines.nl

Internet: www.vanginkelmachines.nl