

# LANDBOUWKIPWAGENS

EV14 | EV16 | EV18 | EV22 | EV30 | EV30L | SK22



## KLASSE IN CAPACITEIT

  
VAN GINKEL MACHINES



# KLASSE IN CAPACITEIT



Van Ginkel Machines is gespecialiseerd in het maken van kipwagens voor zowel landbouw, grondverzet als wegenbouw. Het uitgebreide standaardassortiment is optioneel aan te passen aan de wensen van de gebruiker. Daarnaast zijn er altijd mogelijkheden om

aan specifieke wensen invulling te geven. In Groenekan is het team dagelijks bezig met het zoeken naar verbeteringen aan bestaande producten, mogelijkheden voor nieuwe modellen en uitbreiding van het huidige programma.



VAN GINKEL MACHINES



- ⊙ Maximale levensduur
- ⊙ Beste in zijn klasse
- ⊙ Eigen productie
- ⊙ Doordacht concept
- ⊙ Hoog afwerkingsniveau
- ⊙ Maximaal laadvermogen

*'Wat wij horen  
van de gebruikers  
passen wij toe  
op de tekenafel.'*





# DE ABSOLUTE TOP IN DE MARKT

EV14 | EV16 | EV18 | EV22

De Everest landbouwkipwagen is de absolute top in de markt voor transport van landbouwproducten. De doordachte constructie van deze laadbak geeft een enorm volume waardoor graan, aardappelen, uien, bieten en vele andere producten moeiteloos vervoerd en gelost kunnen worden. Tevens verkrijgbaar met silage-opzetschotten. Het unieke tandemonderstel is voorzien van Heavy-duty assen met de grootste mogelijke beremming van 410x180, mogelijk met banden tot 1.70m. De VGM landbouwkipwagens staan voor duurzame techniek, grote capaciteit en lange levensduur.





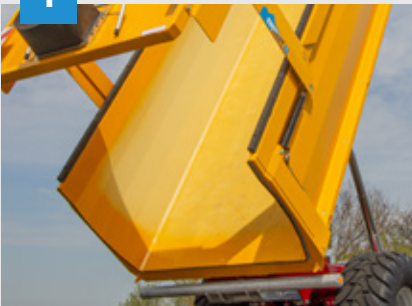


# LAADBAK

## TOT IN DETAIL UITGEKIEND



1



### Slijtvaste laadvloer

De bak is geheel taps lopend, hierdoor is hij beter lossend. De laadvloer is tevens voorzien van hoogwaardig slijtvast staal.

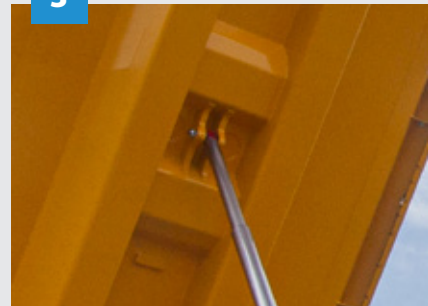
2



### Grote graanschuif

In de achterklep bevindt zich een grote graanschuif, die eenvoudig is te bedienen van twee kanten. De achterklep heeft een volledig rubberen afdichting.

3



### Heavy duty cilinderbrug

Optimale cilinderbrug biedt een goede krachtverdeling over de laadbak. Dit resulteert in een goed te lossen laadbak.





4



#### LED-omtrekverlichting

De geïntegreerde omtrekverlichting biedt maximale verkeersveiligheid en zichtbaarheid.

5



#### Demping rubbers

De laadbak is compleet ondersteund door heavy duty rubbers. Dit draagt bij aan een verhoogd rijcomfort.

6



#### Doorkijkrooster

Het brede doorkijkrooster zorgt voor optimaal zicht op uw product in de laadbak. Tevens is deze voorzien van eenvoudig te plaatsen kunststof afdekkplaten.



# TANDEM

## PERFECTE BODEMAANPASSING



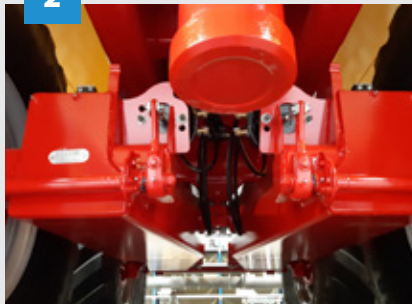
1



**Koker chassis**

Het chassis bestaat uit hoogwaardige kokerprofielen, zodat het chassis altijd de grootst mogelijke stabiliteit heeft.

2



**Heavy duty pendelstel**

Het tandemstel heeft een excentrisch geplaatste hoofdvas met verwisselbare bussen.

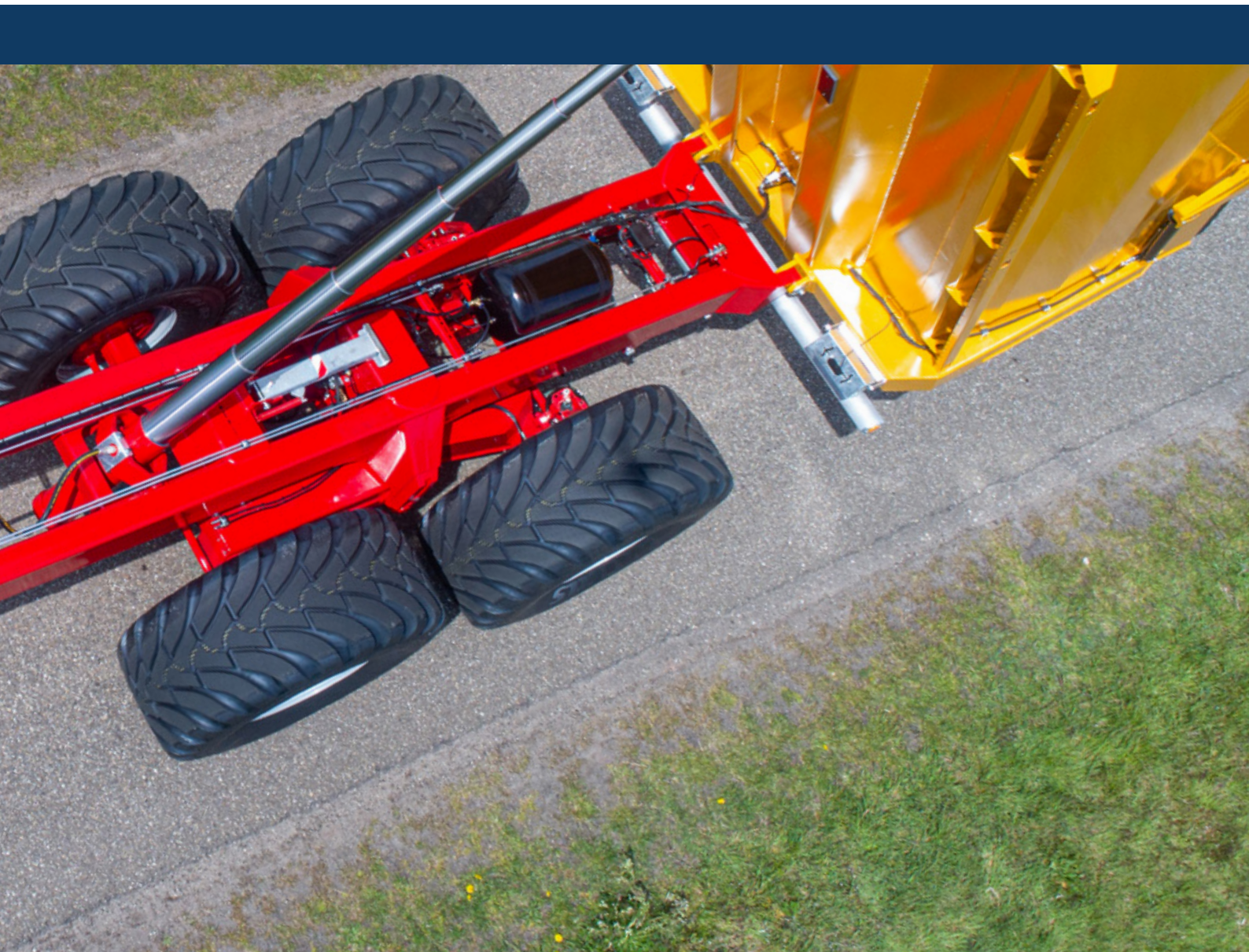
3



**Dissel**

De onderhoudsarme dissel ophanging zorgt voor ongeëvenaard rijcomfort. Tevens heeft hij een volledig geïntegreerde sleepvoet. Dit resulteert in een hoge bodemvrijheid.





4

### Grote stuurhoek

Het smalle chassis in combinatie met het tandemstel zorgt voor een zeer grote wendbaarheid.

5



### Opklapbare bumper

Volledig Europees goedgekeurde bumper. Deze bumper draagt bij aan de verkeersveiligheid zonder belemmering.

6



### Grootst mogelijke banden

De grote diversiteit aan tandemstellen biedt u de ruimste keuze aan bandenmaten.



## TANDEM

● standaard ○ optioneel × niet leverbaar

## SPECIFICATIES

	EV14	EV16	EV18	EV22	SK 22
Hydraulische steunpoot, bediend vanaf de tractor	●	●	●	●	●
Taps lopende bak, daardoor beter lossend	●	●	●	●	●
Doorkijkrooster in de bak	●	●	●	●	●
Graanschuif in de achterklep	●	●	●	●	●
Draaibaar trekoog	●	●	●	●	●
Slangensteun op de dissel	●	●	●	●	●
Rubber geveerde trekboom	●	●	●	●	●
Geschroefde spatborden aan de laadbak	●	●	●	●	●
Vetnippels van de hoofdass centraal	●	●	●	●	●
Kipcilinder gemonteerd in cardanische ophanging	●	●	●	●	●
Exclusief banden en wielen	●	●	●	●	●
Trap voorop de bak	○	○	○	○	○
Zeilrek op het chassis	○	○	○	○	○
6 Zeilrek op de achterklep	○	○	○	○	×
1 Bordes voorop de bak i.c.m. optie trap	○	○	○	○	○
3 Rubberen uitloop bij graanschuif	○	○	○	○	○
Het verlengen van bedieningshandel van de graanschuif linkerkant en/of rechterkant	○	○	○	○	○
Hardhouten bescherm balk bevestigd op bovenrand bak	○	○	○	○	○
Kunststof bescherm balk bevestigd op bovenrand bak	○	○	○	○	○
Hydraulische disselvering	○	○	○	○	○
Hydraulische sleepvoet met handpomp	○	○	○	○	○
Dubbelwerkende ventiel achterop met zeswegkraan i.c.m. hydraulische achterklep	○	○	○	○	×
Hydraulische sleepvoet met zeswegkraan	○	○	○	○	○
Luchtremmen + ALR ventiel	○	○	○	○	○
Hydraulische gedwongen besturing van achteras	○	○	○	○	○
Opbouw 250 mm	○	○	○	○	○
Opbouw 600 mm	○	○	○	○	○
2 Werklamp voorin de bak (58R)	○	○	○	○	○
1 werklamp achterop	○	○	○	○	○
1 werklamp achterop met schakelaar tussen de bak en chassis	○	○	○	○	○
Volgstekker achterop	○	○	○	○	○
LED verlichting	○	○	○	○	○
Kunststof gereedschapskist	○	○	○	○	○
Scharmüller kogeltrekhaak K80	○	○	○	○	○
Scharmüller K50 aansluiting voor besturing	○	○	○	○	○
Vetnippels van de fusee centraal	○	○	○	○	○
Gespotten in bedrijfskleur (max. 2 kleuren)	○	○	○	○	○
VGM afdeksysteem	○	○	○	○	○
Knevels op achterklep type LK	○	○	○	○	○
Commando stuurstang met snelsluiting	○	○	○	○	○
5 LK bumper hydraulisch opklapbaar	○	○	○	○	×
Type goedkeuring RDW	○	○	○	○	○
Achteruitrij zoemer	○	○	○	○	○
Wide spread onderstel 1650	×	×	○	○	○
4 Wide spread gestuurd onderstel 1850	×	×	○	○	○
Wide spread gestuurd onderstel 2000	×	×	○	○	○







# MAXIMAAL LAADVERMOGEN

EV30 | EV30L

De VGM Everest 30 serie heeft de beste technologie voor de zwaarste omstandigheden. Het onderstel bestaat uit een triangel as-ophanging met onderhoudsarme rubberen lagering, hetgeen minimale onderhoudskosten en een lange levensduur garandeert. Door de grote onafhankelijke as-pendeling past deze landbouwkipwagen zich op elke ondergrond aan.









# TRIDEM

## STERKE ALLESKUNNER



1



### Smal chassis

De compacte bouwwijze en de geïntegreerde driehoek-asophanging, zorgen voor maximale stabiliteit.

2



### Grootst mogelijke banden

Het VGM-chassis biedt u de mogelijkheid om elke bandenmaat naar keuze te kunnen monteren.

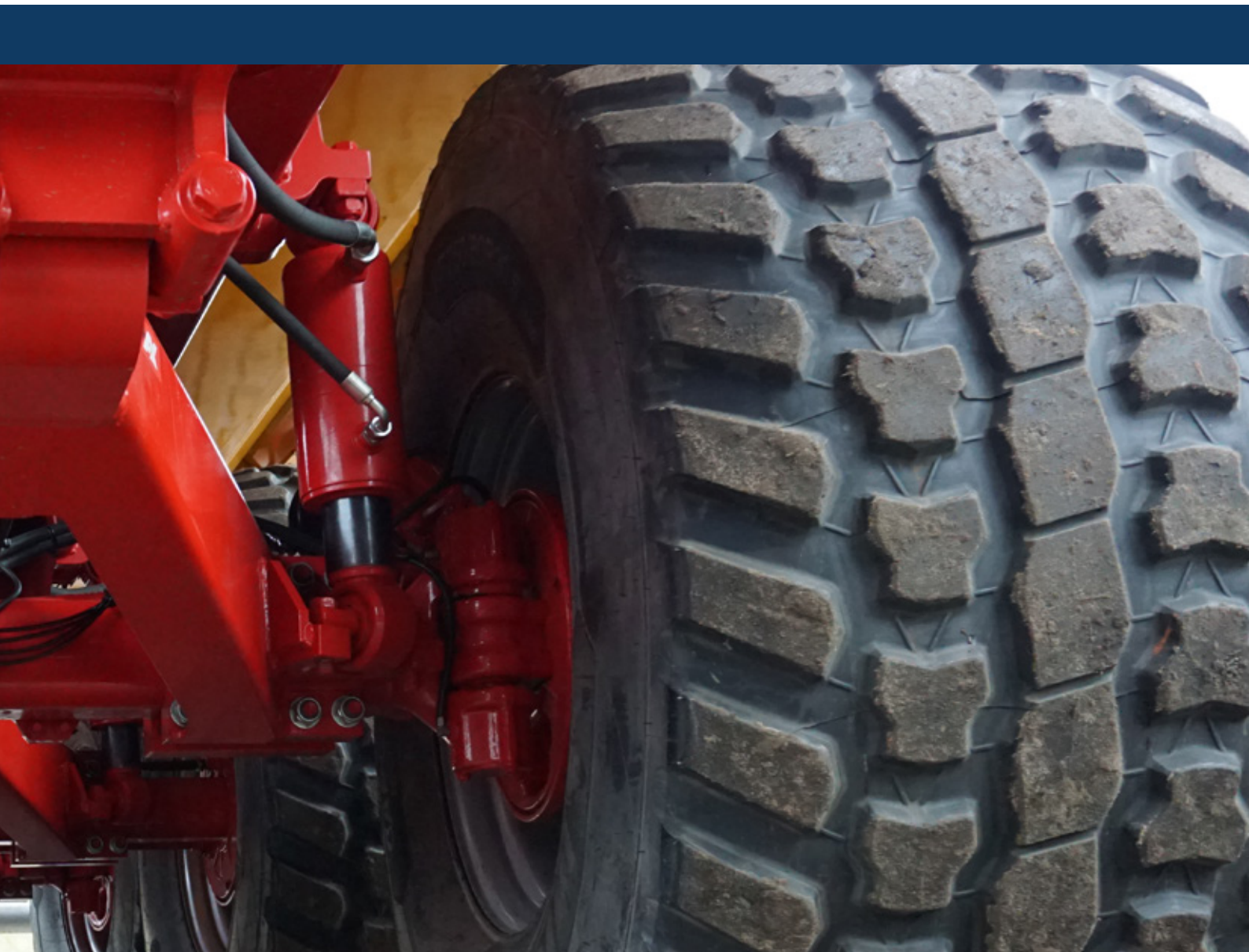
3



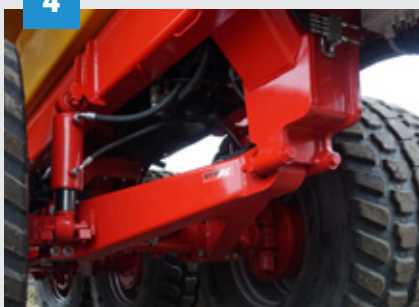
### Hoogteregeling

Ons DynAx hoogteregelingssysteem zorgt tijdens het rijden dat u geniet van een hoog rijcomfort en is via de bedieningskast in elke hoogte/positie instelbaar.





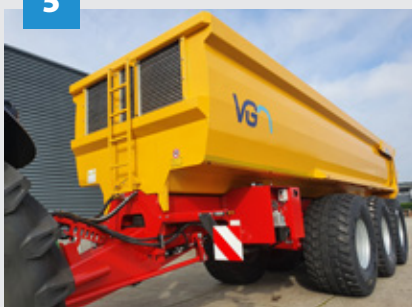
4



#### Onderhoudsarme ophanging

De DynAx triangelop-hanging is voorzien van onderhoudsarme rubberen lagering. Hierdoor heeft u minimale onderhoudskosten en een lange levensduur.

5



#### Hoogwaardige afwerking

In verband met de beste hechting worden alle onderdelen gestraald en vervolgens gespoten met hoogwaardige 2-componenten lak. Dit resulteert in een hoge levensduur.

6



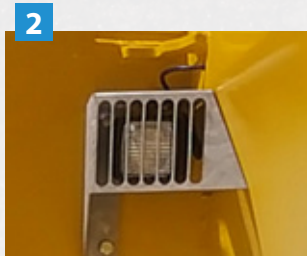
#### Dissel

De dissel is compact gebouwd en heeft een gesloten constructie. Door de ideale positie van de ophanging zorgt dit voor een perfecte treklijn in zware omstandigheden.



	EV30	EV30L
Hydraulische steunpoot, bediend vanaf de tractor	●	●
Taps lopende bak, daardoor beter lossend	●	●
Doorkijkrooster in de bak	●	●
Graanschuif in de achterklep	●	●
Breedte verlichting voorop	●	●
Draaibaar trekoog	●	●
Slangensteun op de dissel	●	●
Rubber geveerde trekboom	●	●
Geschroefde spatborden aan de laadbak	●	●
Vetnippels van de hoofdas centraal	●	●
Kipcilinder gemonteerd in cardanische ophanging	●	●
Exclusief banden en wielen	●	●
Hydraulische gedwongen besturing van voor- en achteras	●	●
Trap voorop de bak	○	○
Zeilrek op het chassis	○	○
<b>6</b> Zeilrek op de achterklep	×	×
<b>1</b> Bordes voorop de bak i.c.m. optie trap	○	○
<b>3</b> Rubberen uitloop bij graanschuif	○	○
Het verlengen van bedieningshandel van de graanschuif linkerzijde en/of rechterzijde	○	○
Hardhouten bescherm balk bevestigd op bovenrand bak	○	○
Kunststof bescherm balk bevestigd op bovenrand bak	○	○
Hydraulische disselvering	○	○
Hydraulische sleepvoet met handpomp	○	○
Dubbelwerkende ventiel achterop met zeswegkraan i.c.m. hydraulische achterklep	○	○
Hydraulische sleepvoet met zeswegkraan	○	○
Luchtremmen + ALR ventiel	○	○
Opbouw 250 mm	○	○
Opbouw 600 mm	○	○
<b>2</b> Werklamp voorin de bak (58R)	○	○
1 werklamp achterop	○	○
1 werklamp achterop met schakelaar tussen de bak en chassis	○	○
Volgstekker achterop	○	○
LED verlichting	○	○
Kunststof gereedschapskist	○	○
Scharmüller kogeltrekschaak K80	○	○
Scharmüller K50 aansluiting voor besturing	○	○
Vetnippels van de fusee centraal	○	○
Gespotten in bedrijfskleur (max. 2 kleuren)	○	○
VGM afdeksysteem	○	○
Knevels op achterklep type LK	○	○
Commando stuurstang met snelsluiting	○	○
LK bumper opklapbaar	○	○
<b>5</b> LK bumper hydraulisch opklapbaar	×	×
Type goedkeuring RDW	○	○
Parkeerrem	○	○
Achteruitrij zoemer	○	○
Aftakpomp met snelzakventiel	○	○
<b>4</b> Motor/pomp combinatie op LS	○	○
Hoogteregeling	○	○







# TANDEM & TRIDEM

## TECHNISCHE INFORMATIE



EV14



EV16



EV18



EV22



EV30



EV30L



SK 22

AFMETING UITWENDIG			BAKAFMETING INWENDIG		
LENGTE	BREEDTE	HOOGTE	LENGTE	BREEDTE	HOOGTE
7000 mm	2550 mm	2400 mm	5500 mm	2400 mm	900 mm
7500 mm	2550 mm	2900 mm	6000 mm	2400 mm	1400 mm
8200 mm	2550 mm	2900 mm	6500 mm	2400 mm	1400 mm
8900 mm	2550 mm	2900 mm	7200 mm	2400 mm	1400 mm
10200 mm	3500 mm	3100 mm	8500 mm	2400 mm	1400 mm
11000 mm	2550 mm	3100 mm	9300 mm	2400 mm	1400 mm
9500 mm	2550 mm		7800 mm		2000 mm



SPOORBREEDTE	PLAATMATERIAAL VAN DE LAADBAK	10 GAATS ASSEN	AANTAL WIELEN BEREMD
1950 mm	6-4 mm	o150, 410x180	4
1950 mm	5-4 mm (Hardox)	o150, 410x180	4
1950 mm	5-4 mm (Hardox)	o150, 410x180	4
1950 mm	5-4 mm (Hardox)	o150, 410x180	4
2050 mm	5-4 mm (Hardox)	o150, 410x180	6
2050 mm	5-4 mm (Hardox)	o150, 410x180	6
1950 mm	5-4 mm	o150, 410x180	6



Vormgeving en technische specificaties van de in deze brochure opgenomen producten kunnen in verdere ontwikkeling zijn en daardoor afwijken van de actuele eigenschappen. Onder voorbehoud van wijzigingen, zet- en drukfouten. Levering conform de Metaalunievoorwaarden, gedeponeerd ter Griffie van de Arrondissementsrechtbank te Rotterdam, zoals deze luiden volgens de laatstelijk aldaar neergelegde tekst.

© 2021 Van Ginkel Machines. Alle rechten voorbehouden.



# KLASSE IN CAPACITEIT



VAN GINKEL MACHINES

Groenekansweg 26

3737 AG Groenekan

Tel: 0346-218118

Fax: 0346-218030

Email: [info@vanginkelmachines.nl](mailto:info@vanginkelmachines.nl)

Internet: [www.vanginkelmachines.nl](http://www.vanginkelmachines.nl)